

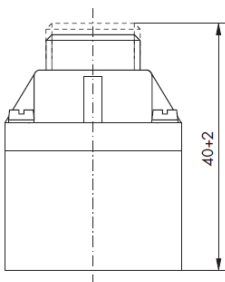
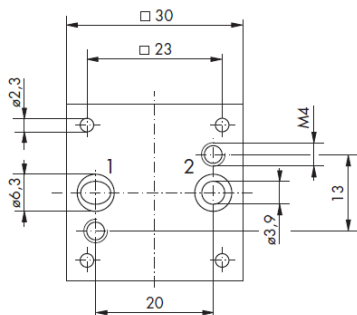
## Druckregler 50.806

## Fluid Technology

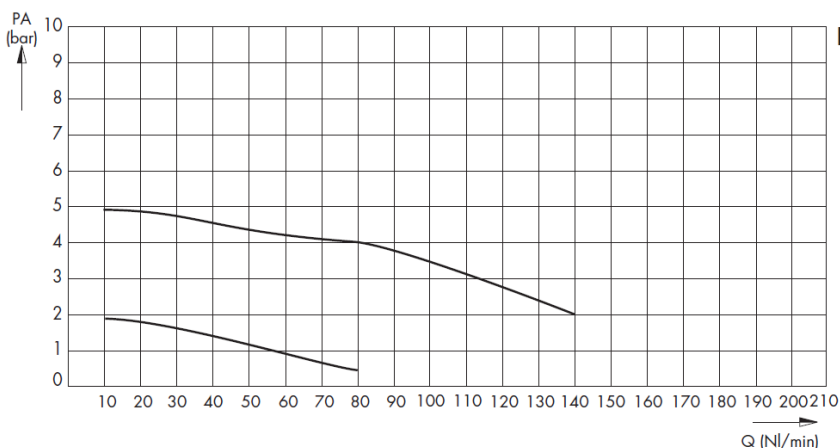
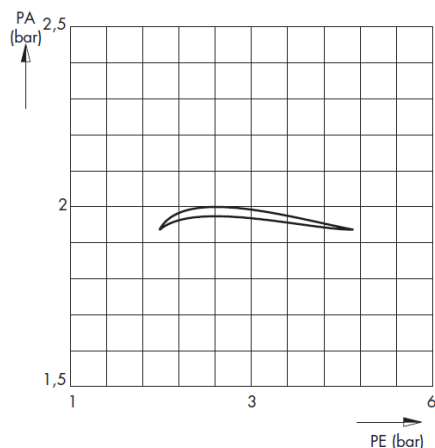
Druckregler aus Kunststoff für Anschlussplattenmontage  
**Kosteneffiziente, präzise Druckregler**



Der universal einsetzbare Druckregler für die Grundplattenmontage zeichnet sich durch eine sehr gute Regelcharakteristik aus und ermöglicht einen großen Volumenstrom. Die rechteckige Bauform aus Kunststoff ist eine besonders leichte Ausführung die zudem kostengünstig ist.



### Eigenschaften



PA = Ausgangsdruck  
 PE = Eingangsdruck  
 Q = Durchfluss Ø

I Eingangsdrukempfindlichkeit  
 Q = konst. = 5Nl/min.  
 Start bei PE = 3 bar und PA = 2 bar

II Durchflusscharakteristik  
 PE = 8 bar -> PA = 5 bar  
 PE = 8 bar -> PA = 2 bar

Technische Daten	Druckregler Typ 50.806
Druckbereich	Max. 10 bar
Einstelldruckbereich	0...5 bar
Umgebungstemperatur	0 °C...+60 °C*
Werkstoffe	Gehäuse: POM
Dichtungen	Membrane: NBR (gewebeverstärkt), EPDM, FKM, weitere auf Anfrage
Medium	Nicht aggressive Medien, Sauerstoff (andere auf Anfrage)*
Anschlussart	Flansch auf Grundplatte: 2 x Ø 3,9 mm (unten)
Optionale Funktionen	Sekundärdruck mit Entlüftung, Fixe Werkeinstellung

\* See Technical Information  
 We reserve the rights of modification, omission, error with respect to the products. Illustrations similar. All rights reserved by the individual copyright holders.