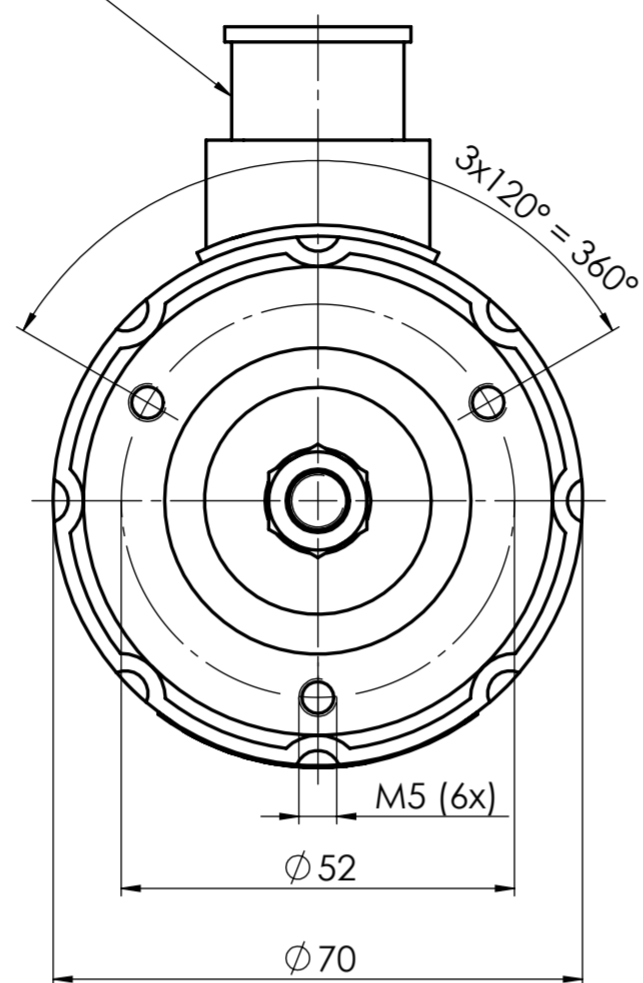
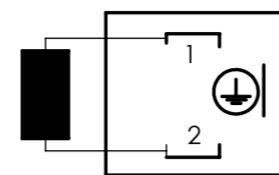


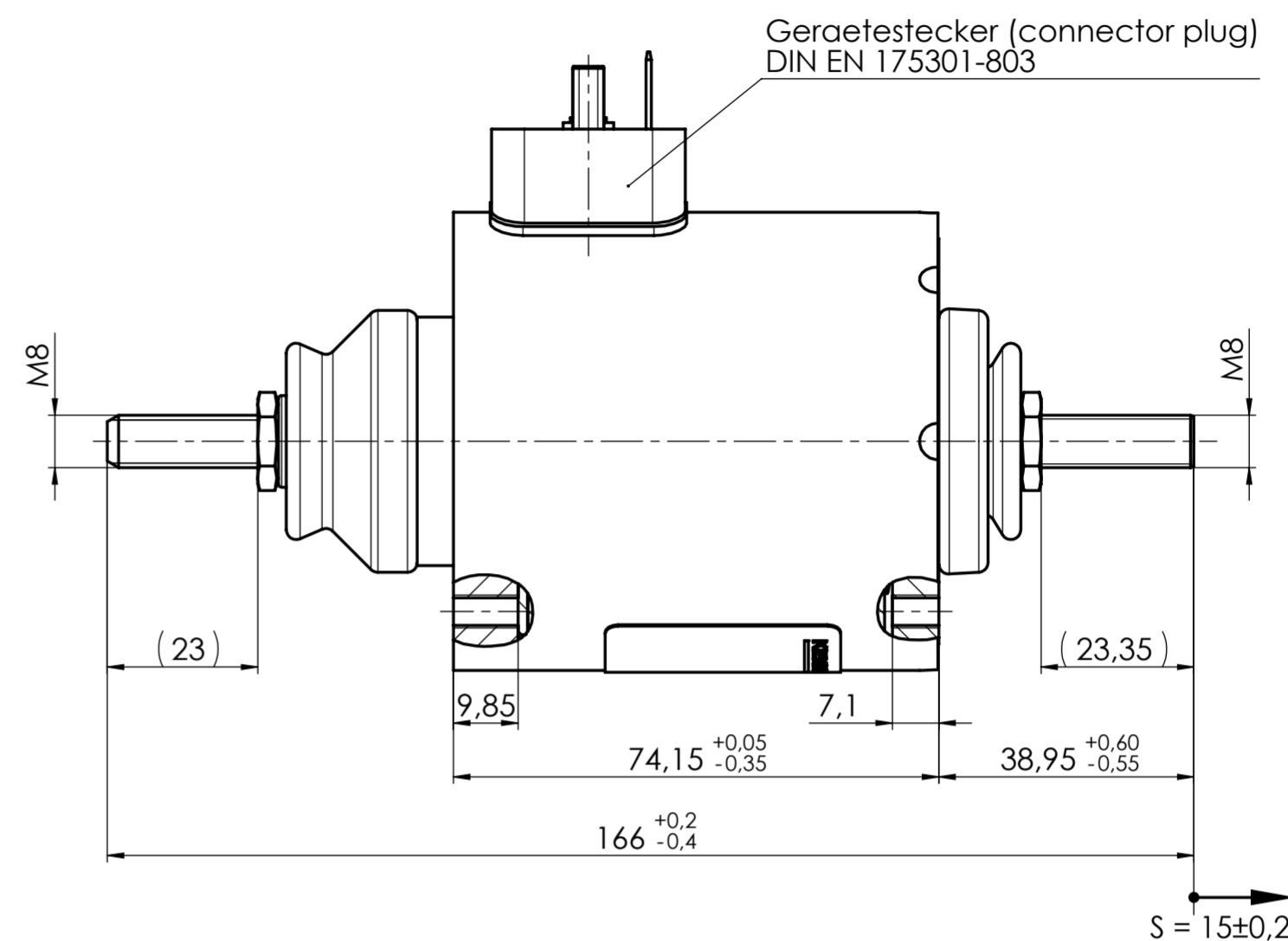
Transportschutz
(transport protection)



Schaltbild - Stecker
(circuit diagram - plug)

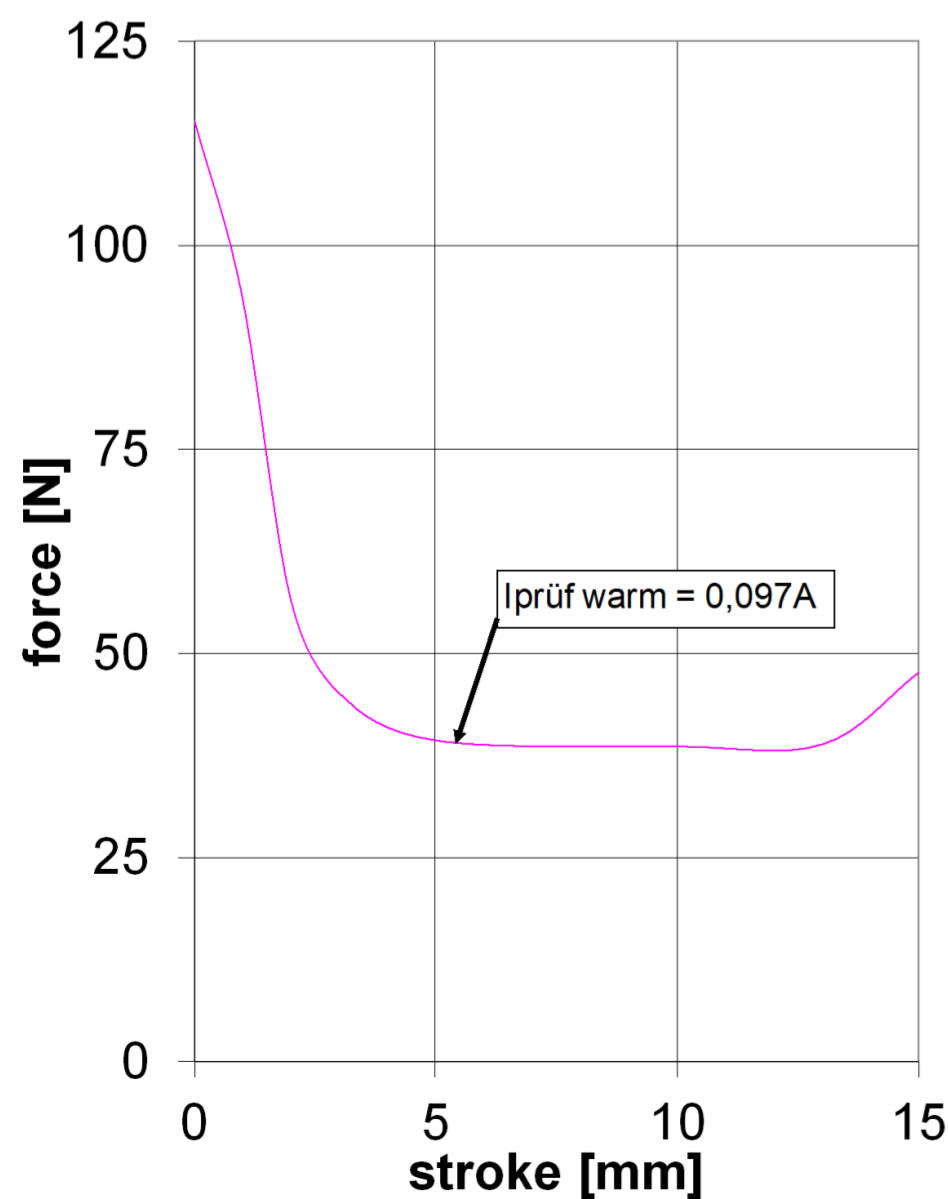


Magnet in Hubanfangsstellung dargestellt
(Solenoid shown in initial stroke position)



Hubkraft-Kennlinien
(stroke-force characteristic curve)

Kennlinie: Warmbedingungen mit 10% Unterspannung.
Aufgrund normaler Streuungen können Magnetkraftabweichungen von ±10% auftreten.
Die Kraftangaben beziehen sich auf eine senkrechte Prüflage, ohne Feder und ohne Querkräfte.
(Characteristic curve: at warm conditions with 10% low voltage. Magnetic force based on vertical testing position without spring and without radial force.
Due to material tolerances deviations in magnetic forces of ±10 % can occur.)



Technische Daten:
(Technical Data)

Elektromagnetische Komponente nach VDE 0580
(Electromagnetic components based on VDE 0580)

Nennspannung: 24V | 205V DC
(nominal voltage)

Einschaltdauer: 100 % ED
(duty cycle)

Nennleistung: 32,9 | 33,3 W
(nominal power)

- Ⓔ Schutzart: (types of protection) Gerät (device): IP 54 IEC60529 bei stirnseitiger Abdichtung der Gewinde (by frontal sealing of the threads) Anschluss (connection): IP 65 IEC 60529 bei ordnungsgemäßer Montage eines geeigneten und zugelassenen Anschlusskastens (if a suitable and approved connection box is installed correctly)

- Ⓒ Erregerwicklung entspr. der Thermischen Klasse: F (155°C)
(excitation winding acc. to the thermal class)

- Ⓒ Oberflächenschutz: (surface protection) Gehäuse und Poldeckel (Housing and Pole cover): ISO 19598-Fe//Zn5//An//T0 Kolben (Armature): ISO 1456-Fe//Ni5-10s

Lebensdauer: 2 Mio Schaltspiele
(working life) (2 Mio operating cycles)

Beschriftungsbeispiel DC CE
(Inscription Example DC CE):

Etikett (label): 45x36 mm
Schriftart (font): Arial
Schriftgröße (font size): 2,5mm

KENDRION

No. LHS0700011
GHB7093.01.A0103
24V DC 100% ED
1,38A IP54
s = 15mm F45N
Code xxxxxx/DD

Teilenummer (part no.)
Zeichnungsnummer (drawing no.)
Nennspannung, Einschaltdauer (rated voltage, duty cycle)
Nennstrom, Schutzart (rated current, type of protection)
Hub, Kraft (stroke, force)
Leitzahl, Datumscode nach PB0095
(guide no., date code according to PB0095)

Projektionsmethode PROJECTION		ISO 128 1 (E)		Werkstückarten WORKPIECE EDGES ISO 13715		Nennmassbereich / NOMINAL SIZE RANGE 0,2...0,5 mm	
				Allgemeintoleranz GENERAL TOLERANCE		Oberfläche SURFACE	
				ISO 2768 -mK		ISO 1302	
				Datum		Name	
				Bearb. DRAWN		17.08.11	
				Gepr. CHECK		21.11.23	
				Strw		strw	
				Benennung / DESCRIPTION		Einfach-Hubmagnet Single stroke solenoid	
				Zeichnungsnummer / DRAWING NO.		GHB7093.01.A0103 -0	
				Blatt / PAGE		1 / OF	
				Ers.f. / REPL.		Format / SIZE A2	
				Name		SolidWorks	

Confidential

Freigabe:

Weitergabe sowie Vervielfältigung dieser Unterlagen, Verwertung und Mitteilung ihres Inhalts ist nicht gestattet, soweit nicht ausdrücklich zugestanden. Zuwiderhandlungen verpflichten zu Schadenersatz. Alle Rechte sind vorbehalten. / Further dissemination or reproduction of these documents is prohibited unless expressly permitted. All rights are reserved. / Further dissemination or reproduction of these documents is prohibited unless expressly permitted. All rights are reserved. (DN ISO 10012:2012)