



LEAN COLLECTION

Einphasen-Gleichrichter in platzsparender Ausführung

Diese Einweg- und Brückengleichrichter mit geringen Gehäuseabmessungen sind besonders zum Einbau in kleine Anschlussgehäuse von Bremsmotoren bestimmt. Sie sind sowohl mit Litzen- als auch mit Klemmenanschlüssen lieferbar. Mittels Zubehör sind sehr viele Montagemöglichkeiten gegeben. Alle Arbeiten dürfen nur von qualifiziertem Fachpersonal ausgeführt werden. Elektrischen Anschluss nur im spannungsfreien Zustand durchführen. Typenschildangaben sowie das Schaltbild oder das Datenblatt beachten.

Technische Daten

Funktionsprinzip			Einweg- und Brückengleichrichter						
Schnellabschaltung			Wenn verfügbar gleichstromseitiges Abschalten über Schützkontakt						
Umgebungstemperatur			[°C]	-25... 90	Siehe Derating (bei 90°C sind noch 60% des Ausgangstroms zulässig)*				
Type	Gleichrichtung	max. Nenneingangsspannung U_1 / VAC (+10%)	Ausgangsspannung U_2 / VDC	Max. Ausgangsstrom I / ADC	Gleichstromseitiges Schalten	Montage	Anschlüsse		
32 07102B00	Einweg	500	$U_2 = 0,445 \cdot U_1$	1,0	Nein	Schrauben, Zubehör	Litzen, AWG20, 0,5 mm ²		
32 07102B01						Schrauben, Zubehör, Clip			
32 07103B00	Brücke		$U_2 = 0,890 \cdot U_1$	2,0		Schrauben, Zubehör			
32 07103B01						Schrauben, Zubehör, Clip			
32 07302B00	Einweg		415	$U_2 = 0,445 \cdot U_1$		1,0	Ja	Schrauben, Zubehör	Klemmen, 1,0 mm ²
32 07302B01								Schrauben, Zubehör, Clip	
32 07303B00	Brücke			$U_2 = 0,890 \cdot U_1$		2,0		Schrauben, Zubehör	
32 07303B01								Schrauben, Zubehör, Clip	
32 07312B00	Einweg	240		$U_2 = 0,445 \cdot U_1$	1,0	Schrauben, Zubehör			
32 07312B01						Schrauben, Zubehör, Clip			
32 07313B03	Brücke		$U_2 = 0,890 \cdot U_1$	1,0	Schrauben, Zubehör				
32 07313B04					Schrauben, Zubehör, Clip				

*siehe Dearting (Diagramm: max. current load at ambient temperature)

CE

EMV-Richtlinie 2014/30/EU:

Konformität wird erklärt:
 Störaussendung nach EN50081-2:
 EN 55011 (VDE0875, Teil 11, 2011)
 Gruppe 1, Klasse A Funkstörspannung
 Gruppe 1, Klasse B Funkstörstrahlung
 Störfestigkeit nach EN 61000-6-2:
 EN 61000-4-3 (2011) Schärfegrad 4
 EN 61000-4-4 (2013) Schärfegrad 3
 EN 61000-4-5 (2015) Schärfegrad 3

Niederspannungsrichtlinie 2014/35/EU:

Komponente, entspricht den Normen: HD625.1S1 (1996)
 (VDE 0110) Isolationskoordination EN 60529 (1991) IP54
 angebaut

Maschinenrichtlinie 2006/42/EG:

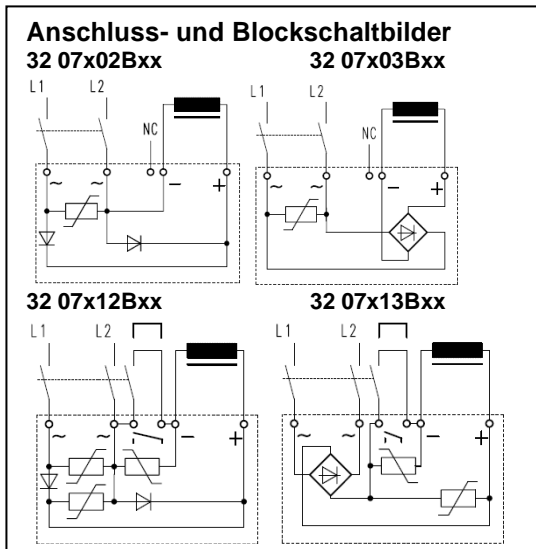
Die Produkte sind Komponenten im Sinne dieser Richtlinie, deren Inbetriebnahme solange untersagt ist, bis die Konformität der Maschine, in der die Komponente eingebaut ist, mit den EG-Richtlinien festgestellt ist.

ROHS

Hiermit erklären wir, dass die oben aufgeführten Produkte den Bestimmungen der Richtlinie RoHS 2011/65/EU zur Beschränkung der Verwendung bestimmter gefährlicher Stoffe in Elektro- und Elektronikgeräten, zugeordnet der Geräteklasse 11, entsprechen.

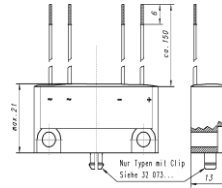
Schutzart:

nach EN 60529: IP 00



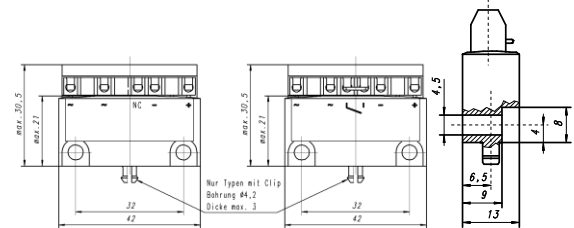
Abmessungen Gehäuse (mm) 32 X7101B1x

32 0710xBxx

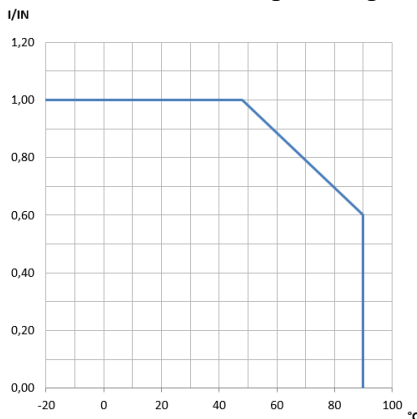


32 0730xBxx

32 0731xBxx



Maximale Strombelastung bei Umgebungstemperatur



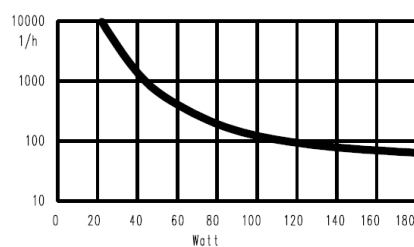
Umgebungstemperatur

-25 ... 50°C für Nennlast
(... 90°C mit reduzierter Last - siehe Diagramm)

Gleichstromseitiges Schalten

Angaben gelten für Typen
32 07312B.. und 32 07313B.. an ohmsch/induktiver Last
(Bremsen der Typenreihe KENDRION 76 431..H..)

Maximale Schaltzahl

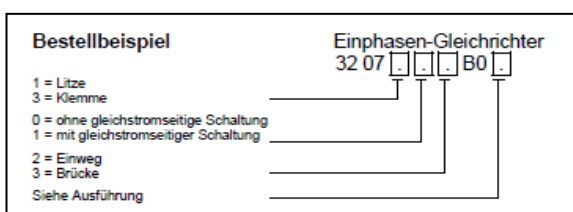


Last max. 180 W
Abschaltspannung max. 700 V

Schutzart:

nach EN 60529: IP 00

Konstruktionsänderungen vorbehalten.
Bitte Bestelldaten beachten!



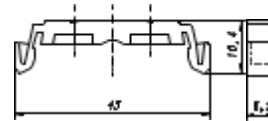
Zubehör

Tragschienenclip:

32 07322A00103

Befestigungsclipsatz für 35-mm- Tragschienen nach EN50022

Je Gleichrichter 1 Satz

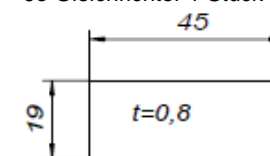


Klebeband:

32 07322A00104

doppelseitiges Klebeband zur Montage an glatten Flächen
Abmessungen 45 x 20 x 1 mm³

Je Gleichrichter 1 Stück



Litzensatz:

32 17221A03004

2 Litzen mit selbsthaltendem Gabelkabelschuh M4
vorzugsweise zum Anschluss der Gleichrichter an das
Motorklemmbrett

Kendrion (Villingen) GmbH

Wilhelm-Binder-Straße 4-6
78048 Villingen-Schwenningen
Deutschland

Telefon +49 7721 877 1417

Telefax +49 7721 877 1462

E-Mail sales-ids@kendrion.com

www.kendrion.com