

KENDRION SOLUTIONS

Präzise Dosierung in der InVitro Diagnostik

Das Power Pinch Valve mit hoher Schlauchklemmkraft

In der InVitro Diagnostik sind Zuverlässigkeit und Präzision besonders wichtig, um eindeutige Ergebnisse zu erzielen. Das Power Pinch Valve ermöglicht durch die hohe Klemmkraft von 42 N eine präzise Dosierung und Regulierung des Durchflusses von beispielsweise Blut oder Urin. Auch für sensiblere oder aggressivere Medien kann das Ventil verwendet werden, da eine sichere Trennung zwischen Medium und Ventil vorliegt. Der Fluss ist in beide Richtungen möglich, ohne dass eine Kreuzkontamination auftritt oder Toträume entstehen.

Dank der hohen Klemmkraft können sowohl PVC als auch Silikonschläuche mit einem Außendurchmesser von 4mm bis 8mm geklemmt werden. Das Power Pinch Valve ist einbaufertig in zwei Varianten verfügbar: Normal Geöffnet (Normally Open) und Normal Geschlossen (Normally Closed) mit manueller Entriegelung. Zusammen mit der kompakten Bauweise und flexiblen Temperaturbeständigkeit ist das Power Pinch Valve

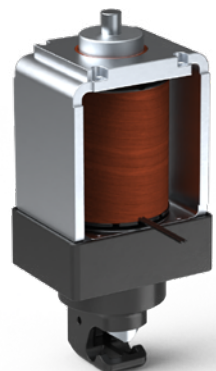
vielseitig in medizinischen Geräten integrierbar. Die biokompatible Anwendung ist durch die Verwendung gezielter Materialien möglich.

Produkteigenschaften

- Große Klemmkraft (42 N)
- Präzise Durchflussteuerung
- Medium vollständig vom Ventil getrennt
- Keine Toträume
- Universell einsetzbar für unterschiedliche Schlauchmaterialien mit 4 mm bis 8 mm Durchmesser
- Kompakte Bauweise bei 50x64x135 mm
- Einsetzbar in Umgebungen von +5°C bis +40°C
- Biokompatibilität
- Sensorik zur Endlagenerkennung auf Anfrage

Weitere Anwendungsbereiche

- Lebensmittelindustrie
- Landmaschinen und Bewässerungssysteme
- Chemie- und Pharmaindustrie



Kendrion Kuhnke Automation GmbH

Lütjenburger Straße 101
23714 Malente
Deutschland

T +49 4523 402-0
sales@kendrion.com
www.kendrion.com

142/'25

