

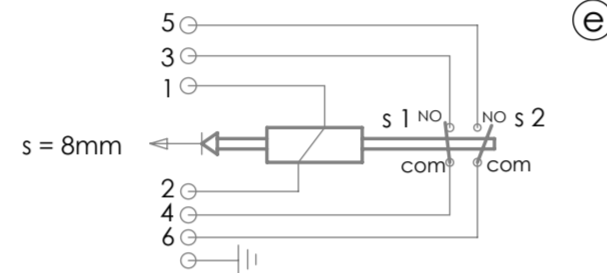
Hubkraft-Kennlinien

(stroke-force characteristic curve)

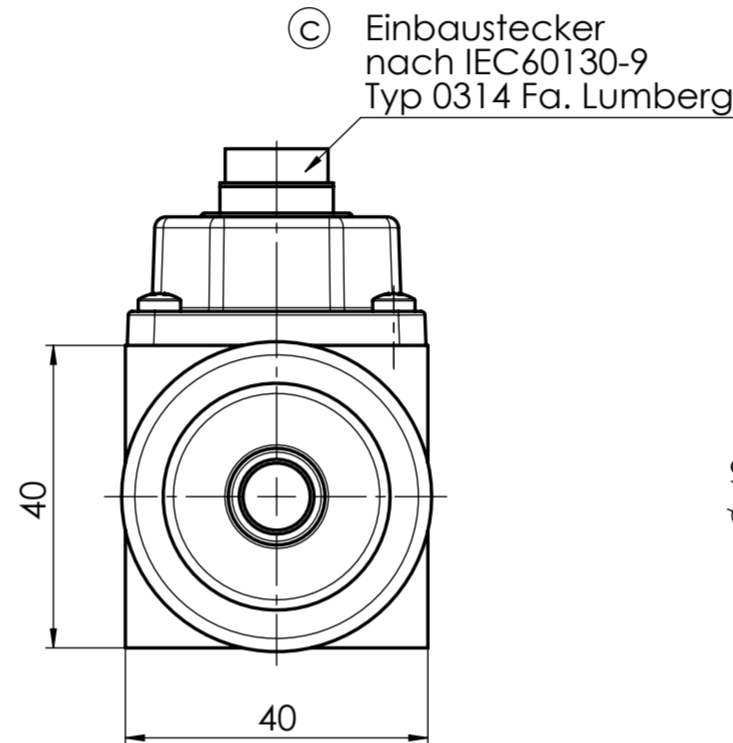
Kennlinie: Warmbedingungen mit 10% Unterspannung. Aufgrund normaler Streuungen können Magnetkraftabweichungen von ±10% auftreten. Die Kraftangaben beziehen sich auf eine senkrechte Prüflage, mit einer vorhandenen Feder und ohne Querkräfte. (Characteristic curve: at warm conditions with 10% low voltage. Magnetic force based on vertical testing position with a installed spring and without radial force. Due to material tolerances deviations in magnetic forces of ±10 % can occur.)

(b)

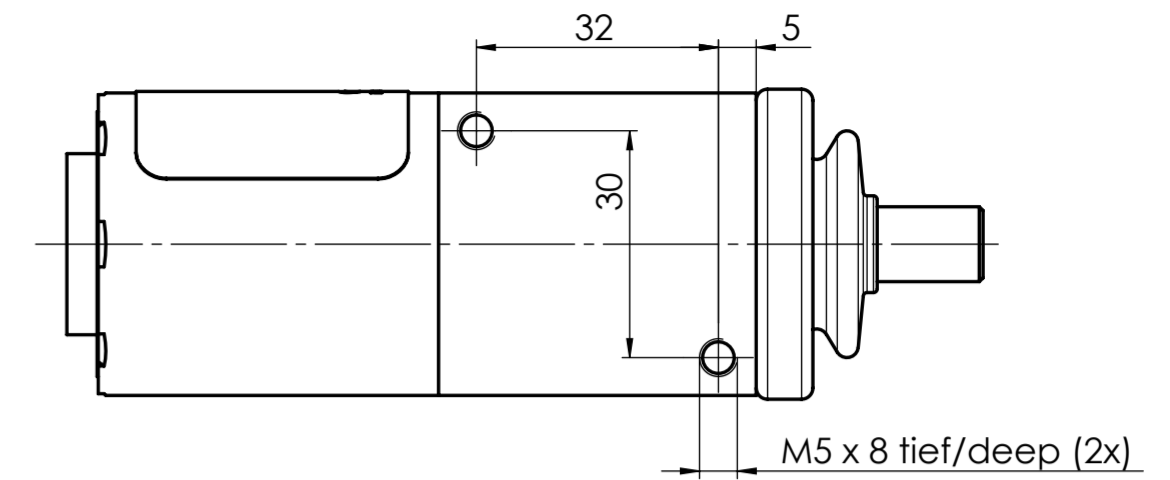
Schaltbild und Kontaktbelegung am Stecker; Magnet stromlos. (circuit diagram and pin assignment at plug; solenoid de-energised).



(e)



(c) Einbaustecker nach IEC60130-9 Typ 0314 Fa. Lumberg



Technische Daten: (Technical Data)

Elektromagnetische Komponente nach VDE 0580 (Electromagnetic components based on VDE 0580)

Nennspannung: 24V DC / 205V DC (nominal voltage)
 Einschaltdauer: 100 % ED (duty cycle)
 Nennleistung: 12,8 W (nominal power)

Rückstellkraft in Hubendstellung: 10N (restoring force in stroke end)

Anzugszeit (responce time): 45ms
 Abfallzeit (release time): 30ms

Radialbelastung am Verriegelungsbolzen (radial loading at locking bolt)

ruhend (stationary): max. 1200N
 während schalten: max. 15N (during operation)

Rückmeldung: über Mikroschalter (about micro switch) Type 1050.0102 (Marquardt) Schaltleitung (breaking capacity) 5A/250V 50Hz

Lebensdauer (working life) mechanisch: 15x10⁶ Schaltspiele elektrisch: abhängig von der Kontaktbelastung

Schutzart: Gerät (device): IP 54 IEC60529 Anschluss (connection): IP 67 IEC60529

Erregerwicklung entspr.: F (155°C) der Thermischen Klasse (excitation winding acc. to the thermal class)

Oberflächenschutz: Poldeckel, Gehäuse (pole cover, housing) DIN 50979-Fe//Zn5//Cn//T0 CrVI-frei/free Kolben (armature) ISO 9717-Fe//Znp5/T4

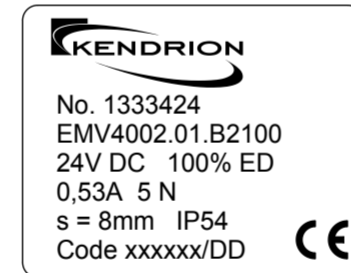
Gewicht der Hubaktiven Teile: 0,11 kg (weight of the moving parts)

Gesamtgewicht: 0,60 kg (total weight)

Kennlinie: ansteigend (rising) (characteristic curve)

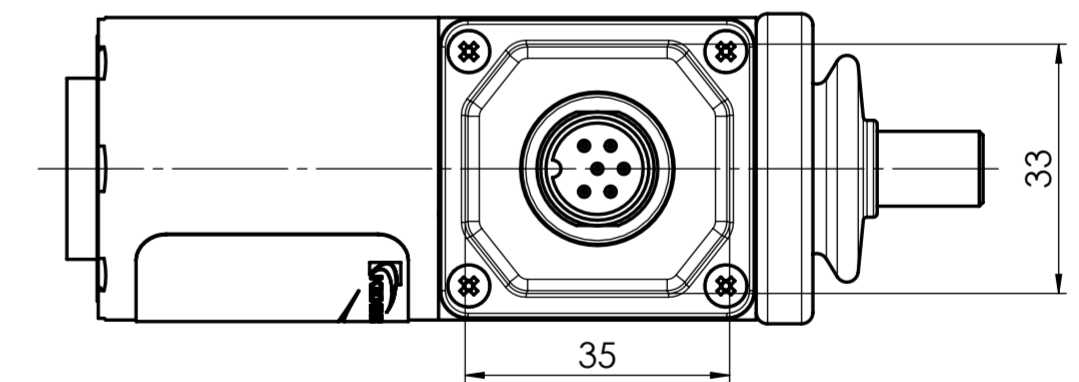
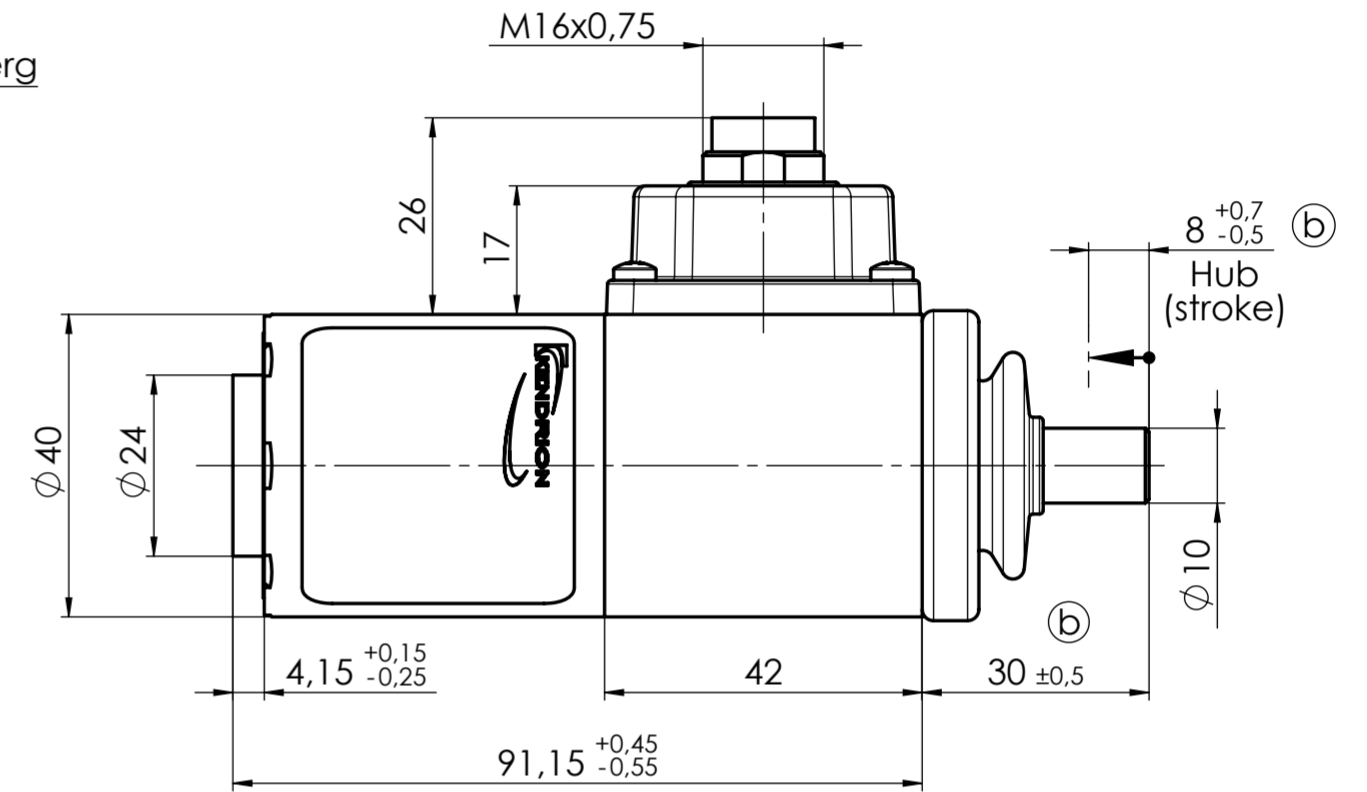
Beschriftungsbeispiel DC CE (Inscription Example DC CE):

Etikett (label): 45x36 mm
 Schriftart (font): Arial
 Schriftgröße (font size): 2,5mm

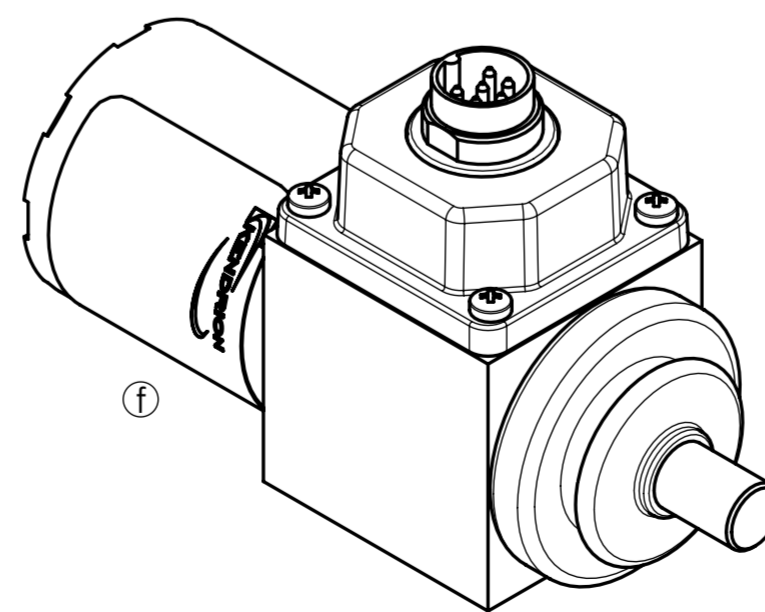


Teilenummer (part no.)
 Zeichnungsnummer (drawing no.)
 Nennspannung, Einschaltdauer (rated voltage, duty cycle)
 Nennstrom, Magnetkraft (rated current, force)
 Hub, Schutzart (stroke, protection class)
 Leitzahl, Datumscode nach PB0095 (guide no., date code according to PB0095)

(c) (d)



Maße unterliegen der Qualitätskontrolle (values underlie the quality control)



(1:1)

Projektionsmethode PROJECTION		ISO 128 1 (E)		Werkstückarten WORK PIECE EDGES ISO 13715		Nennmassbereich / NOMINAL SIZE RANGE 0,2...0,5 mm	
						Längennasse LENGTH DIMENSION ± 0,05 mm	
						Radien, Fasen RADIA, CHAMFERS ± 0,1 mm	
						Maßstab / SCALE 1: 1	
						Art.Nr. / MAT.-NO.	
						Werkstoff, Ausgangsteil / MATERIAL, INITIAL PART	
						Benennung / DESCRIPTION	
						Verriegelungsmagnet	
						Locking solenoid	
						Zeichnungsnummer / DRAWING NO.	
						EMV4002.01.B2100 -O	
						Blatt / PAGE 1	
						1 Bl. / OF	
						SolidWorks	
f	1x	M0478/18	07.01.19	reia	Bearb. DRAWN	08.07.15	reia
e	1x	M0374/18	12.10.18	reia			
d	1x	M0135/18	16.08.18	reia	Gepr. CHECK	08.01.19	neihe
c	3x	M0048/17	11.08.17	reia			
b	3x	M0215/15	14.10.15	reia			
a	ern	M0175/15	08.07.15	reia			
Zust.	Anz.	Änderung	Datum	Name			
REV.	Qty.	REV. DESC.	DATE	NAME			

For this drawing we reserve all rights. The transfer, duplication, utilisation and distribution to third persons is expressly prohibited without permission. All patent trademarks and other rights in and to this drawing and design are reserved. (DN ISO 10012:2012)

Freigabe:

Confidential

Weitergabe sowie Vervielfältigung dieser Unterlagen, Verwertung und Mitteilung ihres Inhalts ist gesetzlich, soweit nicht ausdrücklich zugestanden, Zuwiderhandlungen verpflichten zu Schadensersatz. Alle Rechte über den Fall der Patentierung oder Gebrauchsmuster Eintragung vorbehalten. (DN ISO 10012:2012)