

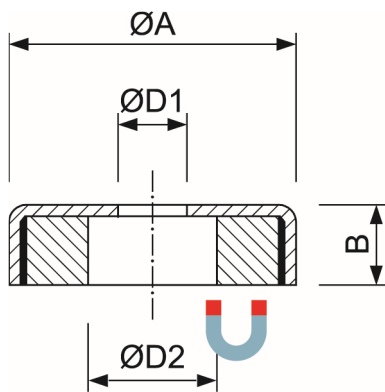
## Flachgreifer NdFeB

## Permanentmagnete

4015 16 ... 75

### Flachgreifer mit Zylinderbohrung

Flachgreifer mit einem NdFeB Magnet in einem verzinkten Stahltopf. Das metallische Gehäuse verstärkt die Haftkraft des Permanentmagneten. Die maximale Haftkraft dieses Magnetsystems wird bei vollflächiger Auflage auf einem metallischen Untergrund erreicht. Diese Baureihe der Greifermagnete hat eine Zylinderbohrung kann mit einer Schraube angeschraubt werden. Die maximale Betriebstemperatur bei Neodym Magneten beträgt 80°C.



#### Vorteile im Überblick

- preisgünstig
- alterungsfrei
- Haftkraft bleibt für unbegrenzte Zeit erhalten
- Begrenzung der räumlichen Wirkung des Magnetfeldes
- Mit Gummimanschetten kann das Abrutschen auf glatten Flächen verhindert werden
- Höchste Haftkraft bei kleiner Baugröße

Sonderbauformen und andere Magnetmaterialien auf Anfrage möglich.

Artikelnummer	Abmessungen (mm)				Haftkraft (N)	Gewicht (g)	Temperatur (°C)
	ØA	B	ØD1	ØD2			
4015 16	16	5	3,5	6,5	75	4	80
4015 20	20	7	4,5	8	105	12	80
4015 25	25	8	5,5	9	160	22	80
4015 32	32	8	5,5	9	310	40	80
4015 42	42	9	6,5	11	520	80	80
4015 48	48	11,5	8,5	15	660	100	80
4015 60	60	15	8,5	15	880	120	80
4015 75	75	15	10,5	18	1100	150	80

Änderungen, Auslassungen, Irrtümer in Bezug auf die Produkte vorbehalten. Abbildungen ähnlich. Alle Rechte liegen bei den jeweiligen Rechteinhabern. Die Haftkräfte sind an einer geschliffenen Platte (Material St37) mit einer Stärke von 10mm bei senkrechtem Abzug des Magneten ermittelt worden (1kg ungefähr 10N). Abweichungen bis zu -10% der angegebenen Werte sind möglich.