

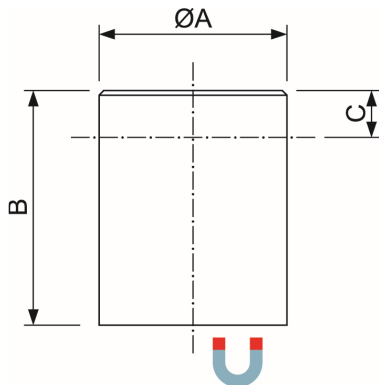
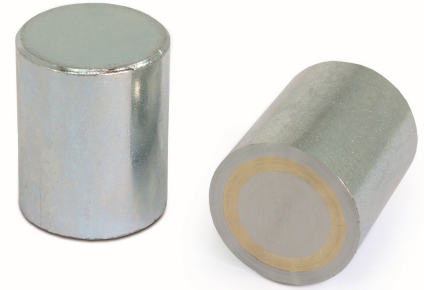
Stabgreifer AlNiCo

Permanentmagnete

4023 06 ... 63

Stabgreifer im Stahlgehäuse

Stabgreifer mit einem AlNiCo Magnet im Stahlgehäuse, kürzbar um Maß C. Die maximale Haftkraft wird erreicht bei vollflächiger Auflage auf einem metallischen Untergrund. Dieser Stabgreifer hat kein Gewinde und wird daher meist eingeklebt oder eingepresst. Die maximale Betriebstemperatur beträgt 450°C.



Vorteile im Überblick

- Alterungsfrei
- Haftkraft bleibt für unbegrenzte Zeit erhalten
- Begrenzung der räumlichen Wirkung des Magnetfeldes
- Höchste Temperaturen

Sonderbauformen und andere Magnetmaterialien auf Anfrage möglich.

Artikelnummer	Abmessungen (mm)			Haftkraft (N)	Gewicht (g)	Temperatur (°C)
	Ø A ±0,2	B	C			
4023 06	6	20	12	2	4,5	450
4023 08	8	20	11	4	7,5	450
4023 10	10	20	10	8,5	12	450
4023 13	13	20	8	12	19	450
4023 16	16	20	6	20	30	450
4023 20	20	25	5	40	58	450
4023 25	25	35	13	60	125	450
4023 32	32	40	9	160	220	450
4023 40	40	50	10	240	440	450
4023 50	50	60	10	400	813	450
4023 63	63	65	10	660	1306	450

Änderungen, Auslassungen, Irrtümer in Bezug auf die Produkte vorbehalten. Abbildungen ähnlich. Alle Rechte liegen bei den jeweiligen Rechteinhabern. Die Haftkräfte sind an einer geschliffenen Platte (Material St37) mit einer Stärke von 10mm bei senkrechtem Abzug des Magneten ermittelt worden (1kg ungefähr 10N). Abweichungen bis zu -10% der angegebenen Werte sind möglich. Beim Einbau des Stabgreifers in Eisen kommt es zu einer Haftkraftverringering von ca. 15% durch magnetische Kurzschlüsse. Um dies zu vermeiden, ist ein Abstand D vom Messingmantel des Stabgreifers zum Eisen einzuhalten.