

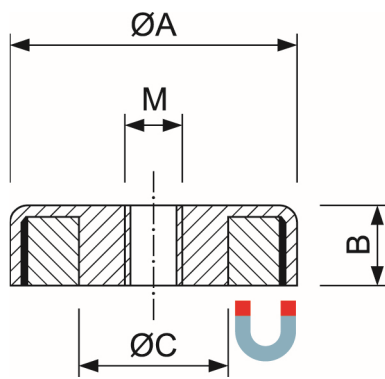
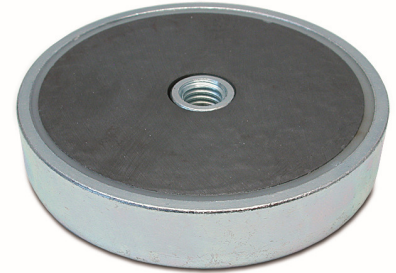
Flachgreifer Hartferrit

Permanentmagnete

4043 2504 ... 8010

Flachgreifer mit Innengewinde

Flachgreifer mit einem Hartferrit Magnet in einem verzinkten Stahltopf. Das metallische Gehäuse verstärkt die Haftkraft des Permanentmagneten. Die maximale Haftkraft dieses Magnetsystems wird bei vollflächiger Auflage auf einem metallischen Untergrund erreicht. Diese Baureihe der Greifermagnete ist mit einem mittigem Innengewinde ausgeführt. Die maximale Betriebstemperatur bei Hartferrit Magneten beträgt 200°C.



Vorteile im Überblick

- preisgünstig
- alterungsfrei
- Haftkraft bleibt für unbegrenzte Zeit erhalten
- Begrenzung der räumlichen Wirkung des Magnetfeldes
- Mit Gummimanschetten kann das Abrutschen auf glatten Flächen verhindert werden

Sonderbauformen und andere Magnetmaterialien auf Anfrage möglich.

Artikelnummer	Abmessungen (mm)			Gewinde (M)	Haftkraft (N)	Gewicht (g)	Temperatur (°C)
	ØA	B	ØC				
4043 2504	25	7	5,2	M4	36	18	200
4043 3204	32	7	5,2	M4	75	29	200
4043 4004	40	8	5,2	M4	90	53	200
4043 5006	50	10	12	M6	170	94	200
4043 4008	50	10	12	M8	170	94	200
4043 6308	63	14	13	M8	290	206	200
4043 8008	80	18	14,5	M8	550	472	200
4043 8010	80	18	14,5	M10	550	466	200

Änderungen, Auslassungen, Irrtümer in Bezug auf die Produkte vorbehalten. Abbildungen ähnlich. Alle Rechte liegen bei den jeweiligen Rechteinhabern. Die Haftkräfte sind an einer geschliffenen Platte (Material St37) mit einer Stärke von 10mm bei senkrechtem Abzug des Magneten ermittelt worden (1kg ungefähr 10N). Abweichungen bis zu -10% der angegebenen Werte sind möglich.