

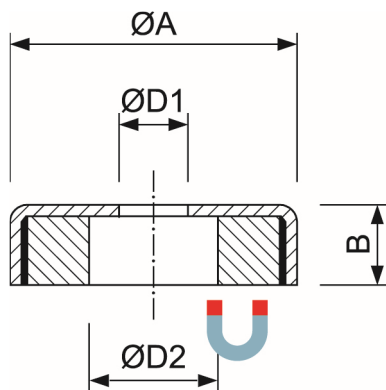
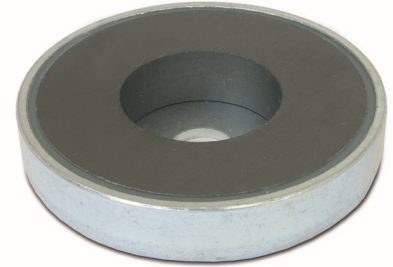
## Flachgreifer Hartferrit

## Permanentmagnete

4041 05010 ... 10022

### Flachgreifer mit Zylinderbohrung

Flachgreifer mit einem Hartferrit Magnet in einem verzinkten Stahltopf. Das metallische Gehäuse verstärkt die Haftkraft des Permanentmagneten. Die maximale Haftkraft dieses Magnetsystems wird bei vollflächiger Auflage auf einem metallischen Untergrund erreicht. Diese Baureihe der Greifermagnete hat eine Zylinderbohrung kann mit einer Schraube angeschraubt werden. Die maximale Betriebstemperatur bei Hartferrit Magneten beträgt 200°C.



#### Vorteile im Überblick

- preisgünstig
- alterungsfrei
- Haftkraft bleibt für unbegrenzte Zeit erhalten
- Begrenzung der räumlichen Wirkung des Magnetfeldes
- Mit Gummimanschetten kann das Abrutschen auf glatten Flächen verhindert werden

Sonderbauformen und andere Magnetmaterialien auf Anfrage möglich.

Artikelnummer	Abmessungen (mm)				Haftkraft (N)	Gewicht (g)	Temperatur (°C)
	ØA	B	ØD1	ØD2			
4041 05010	50	10	8,5	22	180	85	200
4041 05711	57	11	6,5	24	230	130	200
4041 06314	63	14	6,5	22	290	197	200
4041 08010	80	10	6,4	32	450	235	200
4041 08018	80	18	6,5	11,5	540	458	200
4041 08318	83	18	10,5	32	600	444	200
4041 10022	100	22	10,5	34	680	815	200

Änderungen, Auslassungen, Irrtümer in Bezug auf die Produkte vorbehalten. Abbildungen ähnlich. Alle Rechte liegen bei den jeweiligen Rechteinhabern. Die Haftkräfte sind an einer geschliffenen Platte (Material St37) mit einer Stärke von 10mm bei senkrechtem Abzug des Magneten ermittelt worden (1kg ungefähr 10N). Abweichungen bis zu -10% der angegebenen Werte sind möglich.