

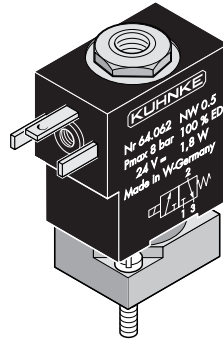
Mikro-Magnetventile Typ 64
NW 0,5/1/1,5
2/2- und 3/2-Wege Sitzventile
Direktgesteuert



Micro-Solenoid Valves Type 64
0.5/1/1.5 mm Orifice
2/2- and 3/2-Way Poppet Valves
Directional Valves

Als Standard sind die Ventile in vielfältigen Ausführungen lieferbar z. B.:

- drei unterschiedliche Sockelformen (Standard-, Flansch- und Einschraubsockel)
 - Anschluss für die Gerätesteckdose (s. Zubehör) vorkonfektioniert oder mit Litze
 - 2/2-Wege-NC oder 3/2-Wege-NO/NC
 - auch in Niedervattausführung
 - Nennweite 0,5; 1 oder 1,5 mm
- Bestromungsanzeige und Löschiode siehe Zubehör.



Technische Daten:

Druckbereich: 0 – 8 bar
Nennweite: 0,5/1/1,5 mm
Schaltzeit: s. Elektr. Daten
Umgebungstemperatur: -10 °C ... +50 °C*
bei Einzelplatzmontage
-10 °C ... +40 °C*
bei Blockmontage auf Anschlussplatte
s. Elektr. Daten

Spannung:

Leistungsaufnahme: s. Elektr. Daten
Einschaltdauer: ED = 100 %
Schutzart: IP 65 DIN 40050 (mit Gerätesteckdose und belegten pneumat. Anschlüssen)

Schutzkontakt: standardmäßig vorhanden

Elektr. Ausführung: gemäß VDE 0580/VDE 011 Isolationsgruppe C

Werkstoffe: Gehäuse: CuZn
Dichtungen: NBR
Einbaulage: beliebig
Elektr. Anschlussmöglichkeiten: Gerätedose/Litzenanschluss

Druckmittelanschluss: s. Maßbilder

Medium:*
Gefilterte (5 µm), geölte oder gefilterte nicht geölte Druckluft oder andere neutrale gasförmige Medien mit zulässiger Viskosität nach ISO-VG 10.

* Siehe Technische Informationen

The valves can be supplied in a wide variety of standard versions, e.g.:

- three different base shapes (standard, flange and screw-in base)
 - connection for plug-in socket (see accessories) prefabricated, or flying lead
 - 2/2 way NC or 3/2 way NO/NC
 - also available as low watt version.
 - nominal orifice 0.5; 1 or 1.5 mm
- Current indication and erasing diode see accessories.

Technical Data:

Pressure range: 0 – 8 bar
Nominal orifice: 0.5/1/1.5 mm
Switching time: see electrical data
Ambient temperature range: -10 °C to +50 °C*
single mounting
-10 °C to +40 °C*
block mounting on sub-plates

Nominal coil voltage: see electrical data
Nominal coil power: see electrical data

Duty cycle: continuous 100 %
Protection classification: IP 65 DIN 40050 (with plug-in socket and occupied pneumatic connections)

Earthing contact: part of the standard device

Electrical version: according to VDE 0580/VDE 0110 insulation group C

Materials: housing: brass

Seals: NBR

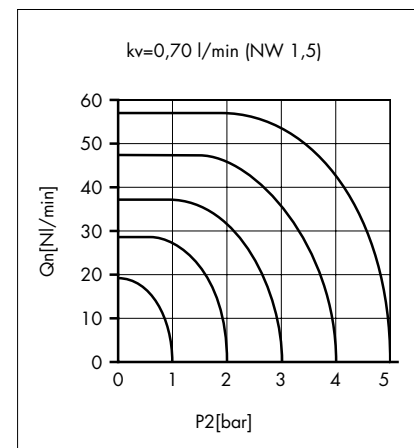
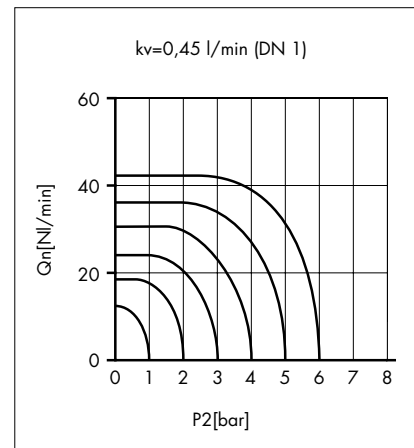
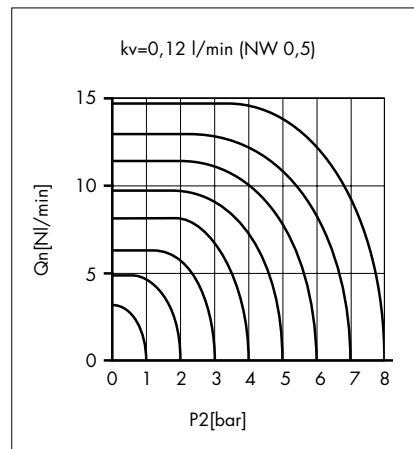
Mounting: any position

Electrical connections: plug-in socket/flying lead

Pressure connection: see dimensions

Operating medium:*
5 micron filtered, lubricated or non-lubricated compressed air; also suitable for other neutral media conforming to ISO-VG 10.

* See Technical Information



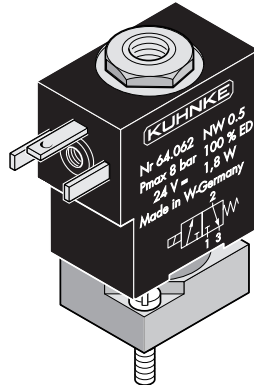
Mikro-Magnetventile Typ 64
NW 0,5
3/2-Wege Sitzventile
Direktgesteuert



Micro-Solenoid Valves Type 64
0.5 mm Orifice
3/2-Way Poppet Valves
Directional Valves

Flansch Sockel

Betätigung: Elektromagnet/
Niederwattausführung
Rückstellung: Feder
NW 0,5: 8 bar; kv l/min 0,12



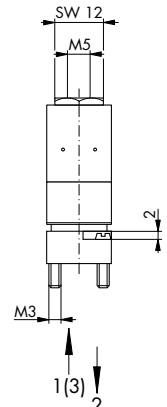
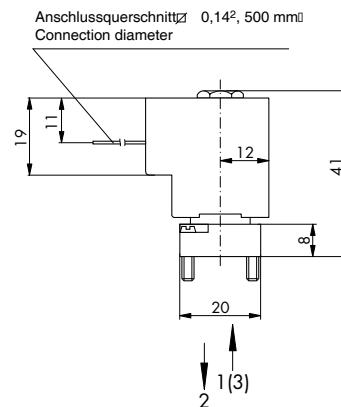
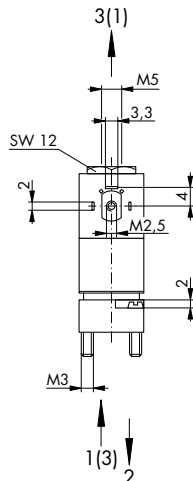
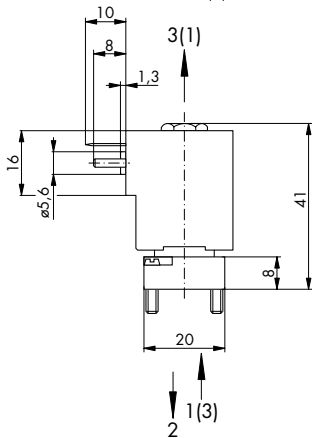
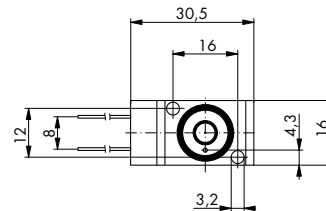
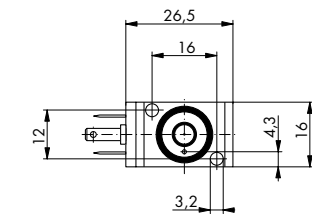
Flange Base

Actuation: solenoid/
low power version
Return: spring
NW 0.5: 8 bar; kv l/min 0.12

Bestell-Nr.* NW 0,5

Order No.* NW 0.5

Stecker		Litze		Socket		Wire
DC 1,8 W		DC 1,8 W			DC 1.8 W	
64.013		64.061		64.013		64.061



* Zur Bestell-Nummer bitte die gewünschte Spannung hinzufügen.

Spannung	DC	AC
	12 V	—
	24 V	—

* Add required voltage to the order no.

Voltage	DC	AC
	12 V	—
	24 V	—