

Stromventile mit Armatur

Flow Regulators with Fitting

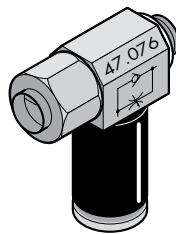
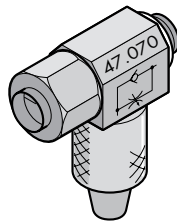
Drosselrückschlagventil

M5 und G 1/8 (in Schwenkarmatur)

Zum Direkteinschrauben in Gewindebohrungen an Ventilen und Zylindern sind M5- und G 1/8-Drosselrückschlagventile lieferbar.

Standardmäßig als Abluftdrossel und Zuluftdrossel festgelegt.

Die Ventile sind sowohl mit integrierten Steckanschlüssen (für Schlauch 4 und 6 mm Außen-Ø), als auch mit Überwurfmutter (für Schlauch 5 x 1 und 6 x 1) lieferbar.



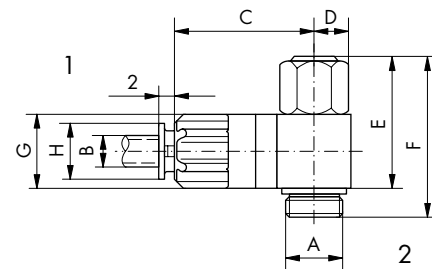
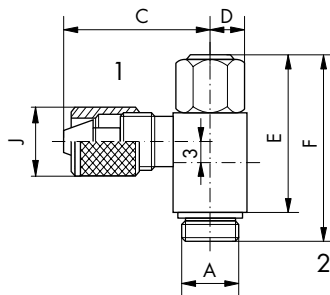
One-Way Flow Restrictor

M5 and G 1/8 (as banjo fitting)

One-way flow restrictor with M5 and G 1/8 connections are available for direct insertion into the tapped holes of valves and cylinders.

The standard version is designed as exhaust and inlet restrictor.

The valves can be supplied with integrated instant push-in connections (for 4 and 6 mm O/D tubing) and with (for 5 mm and 6 mm O/D tubing) and retaining ferrule.



Maßtabelle:

Dimensions:

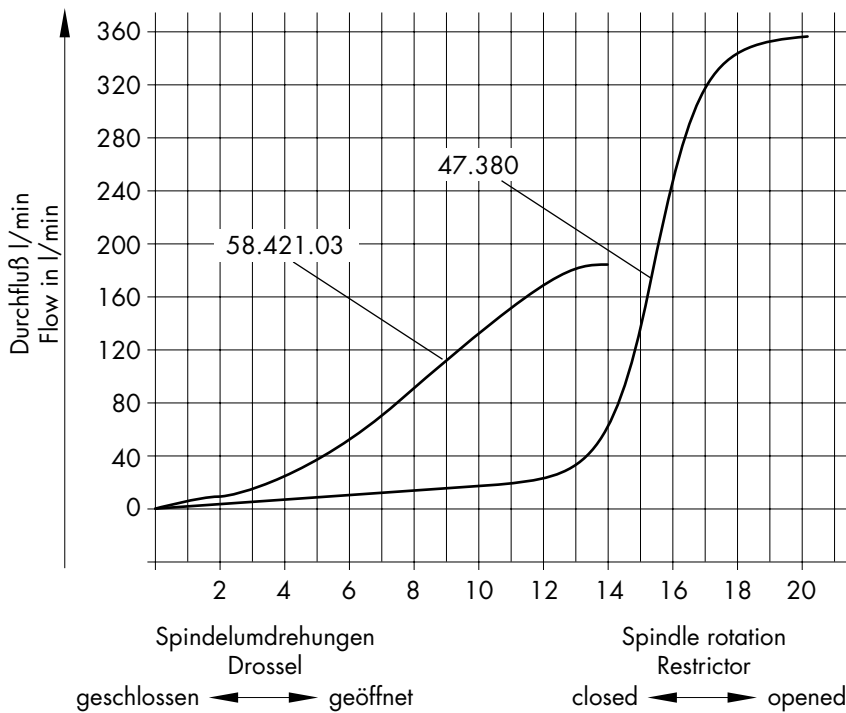
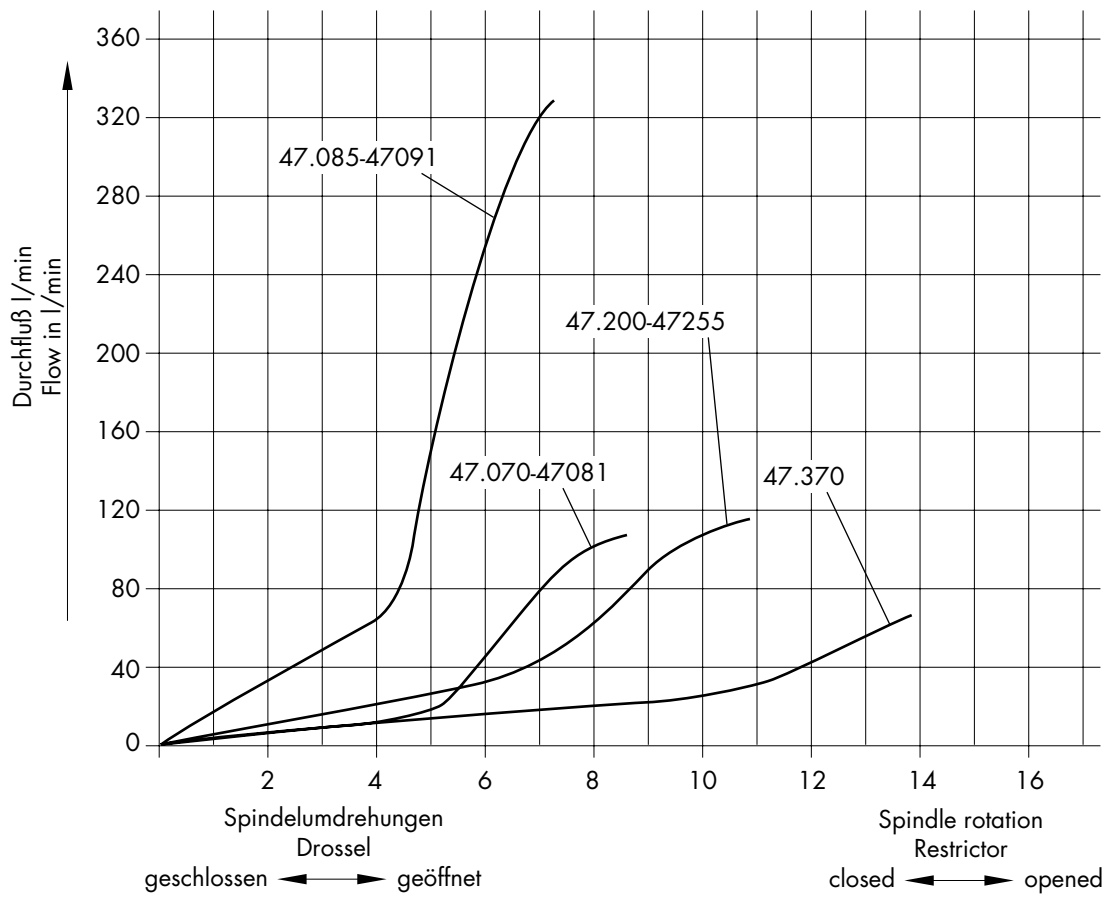
											Bestell-Nr. Order No.	
Bauart Model	Gewinde-Anschluss Thread A connection	Für Schlauch* For B tubing*	C	D	E	F	G	H	I		Abluftdrossel Exhaust restrictor	Zuluftdrossel Inlet restrictor
Steckarmatur Push-in fitting	M5	4	19	4	17	21	8,5	8	-			
	G 1/8	6	24,5	7	25,5	32	14	10	-	47.075 47.090	47.076 47.091	
Überwurfmutter Barbed push-on end	M5	5 x 1	14,5	4	17	21	-	-	8		47.070	47.071
	M5	6 x 1	14,5	4	17	21	-	-	9		47.080	47.081
	G 1/8	6 x 1	7	25,5	32	-	-	9		47.085	47.086	

* Schläuche für Steckarmaturen (außen kalibriert)

* Tubes for instant push-in fittings (out-side calibration)

Drosselkennlinien

Characteristic Curves 2 mm Orifice



Drosselrückschlagventil
in Schwenkarmatur

One-Way Flow Restrictor
as Banjo Fitting

Zum Direkteinschrauben in Gewindebohrungen an Ventilen und Zylindern sind M5- und G1/8-Drosselrückschlagventile lieferbar.

Standardmäßig als Abluftdrossel und Zuluftdrossel festgelegt.

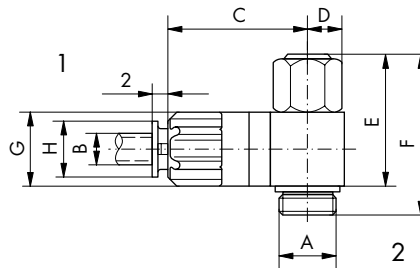
Die Ventile sind sowohl mit integrierten Steckanschlüssen (für Schlauch 4 und 6 mm Außen-Ø), als auch mit Überwurfmutter (für Schlauch 5 x 1 und 6 x 1) lieferbar.

One-way flow restrictor with M5 and G1/8 connections are available for direct insertion into the tapped holes of valves and cylinders.

The standard version is designed as exhaust and inlet restrictor.

The valves can be supplied with integrated instant push-in connections (for 4 and 6 mm tubing) and with (for 5 mm and 6 mm tubing) and retaining ferrule.

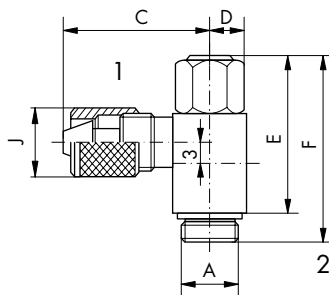
Steckarmatur



Push-in fitting

Bestell-Nr./Order No.	A	B	C	D	E	F	G	H	J	
47.075	M5	4*	17	4	18	21	8,5	8		
47.090	G 1/8	6*	24,5	7	27	32	14	10		
47.076	M5	4*	17	4	18	21	8,5	8		
47.091	G 1/8	6*	24,5	7	27	32	14	10		

Überwurfmutter



Barbed push-on end

Bestell-Nr./Order No.	A	B	C	D	E	F	G	H	J	
47.070	M5	5x1	14,5	4	18	21			8	
47.080	M5	6x1	14,5	4	18	21			9	
47.085	G 1/8	6x1	21	7	27	32			9	
47.071	M5	5x1	14,5	4	18	21			8	
47.081	M5	6x1	14,5	4	18	21			9	
47.086	G 1/8	6x1	21	7	27	32			9	

* Schläuche für Steckarmaturen (außen kalibriert)

* Tubes for instant push-in fittings (out-side calibration)