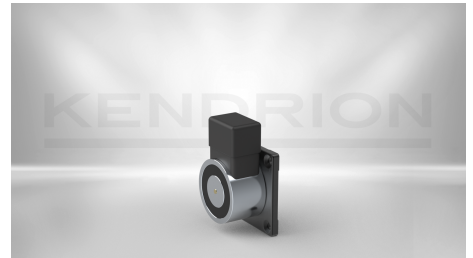


## TÜRHALTEMAGNETE

### Türhaftmagnet GTR042

GTR042.100011

Die Türhaftmagnete werden vorwiegend als Feststellvorrichtungen an Brandschutzabschlüssen eingesetzt. Sie halten diese in geöffnetem Zustand fest. Gesteuert durch eine Brandmelde- bzw. Rauchschutzzentrale geben sie die Abschlüsse, bei Brandgefahr, durch Unterbrechen der Stromzufuhr frei. Produkteigenschaften: - Spule vakkumvergossen (IP65) - VdS güteüberwacht - Geprüft nach EN1155 & EN 14637 - Design- und qualitätsoptimiert - Zubehör: Ankerplatte



BESCHREIBUNG	WERT
Nennspannung	24 V
Einschaltdauer	100 %
Leistungsaufnahme	1.5 W
Haftkraft	300 N
Bauform	Mit Grundplatte
Anschluss	Anschlussklemme

## PRODUKT

<https://www.kendrion.com/de/produktfinder/gruppe/produkt/tuerhaltemagnete/gtr042100011>