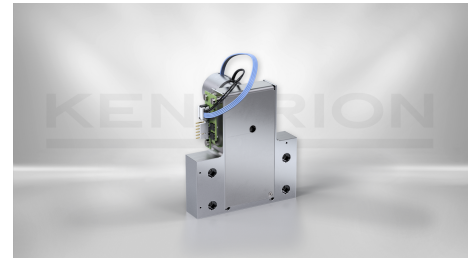


## OPTISCHE SHUTTER

# Komplexe Optische Shutter DS200X8

### DS200X8 Lasershutter

Der Lasershutter DS200X8 vereint eine geringe Schließzeit von unter 15 ms. und eine hohe mechanische Lebensdauer mit den Möglichkeiten, die Position zu und die Spiegeltemperatur zu dokumentieren. Bei geschlossenem Shutter wird der Laserstrahl in der Strahlenfalle absorbiert, so ist eine Laserleistung von bis zu 100 W möglich.



BESCHREIBUNG	WERT
Drehwinkel	30°
Rückstellung	Federrückstellung
Endlagenerkennung	Ja
Gehäusotyp	definiertes Gehäuse
Nennspannung	12V DC / 24V DC optional V
Einschaltdauer	100% %
Leistungsaufnahme	4 W / 6V DC holding voltage W
Thermische Klasse	B (130 °C)
Anschluss	Litze 20 cm
Abmessungen	100 x 60 x 100 mm
Betriebstemperatur	-5° - 35°C
Schaltzeit	15 ms ms
Schaltfrequenz	max. 5 Hz Hz
Lebensdauer	10 Mio Zyklen

## **KONTAKT**

Vertriebsteam Kendrion IAC

+49 (0) 4523 402-0

[sales@kendrion.com](mailto:sales@kendrion.com)

## **PRODUKT**

<https://www.kendrion.com/de/produktfinder/gruppe/produkt/optische-shutter/ds200x8-lasershutter>