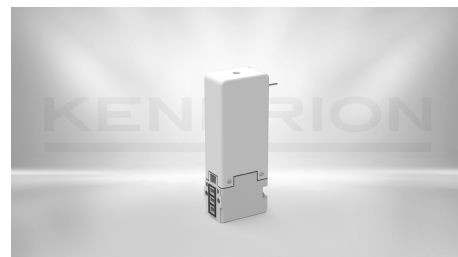


**DIREKTGESTEUERTE MAGNETVENTILE****Magnetventil Typ 68**

68.030.51

Direktgesteuert, Baubreite 15 mm, 2 verschiedene elektrische Anschlussmöglichkeiten.



BESCHREIBUNG	WERT
Funktion	3/2-Wege NC
Druckbereich	0 - 5 bar
Nennweite	1.9 mm
Pneumatischer Anschlussart	Flansch
Kv-Wert	1.2 l/min
Baubreite	15 mm
Betätigungsart	elektrisch betätigt
Einschaltdauer	100 % ED
Elektrische Anschlussart	Steckerstifte / Pins
Medium	Gefilterte (5 µm), geölte oder ungeölte Luft
Nennleistung	3 W
Nennspannung	24 V DC
Rückstellung	Feder
Schutzart	IP65
Umgebungstemperatur	-10 ... +50 °C
Ventiltyp	Sitzventil
Werkstoffe	Sockel: Pocan, Dichtungen: Viton
Wirkungsweise	direktgesteuert
Identnummer	73790

## KONTAKT

Vertriebsteam Kendrion IAC

+49 (0) 4523 402-0

[sales@kendrion.com](mailto:sales@kendrion.com)

## PRODUKT

<https://www.kendrion.com/de/produktfinder/gruppe/produkt/direktgesteuerte-magnetventile/6803051>