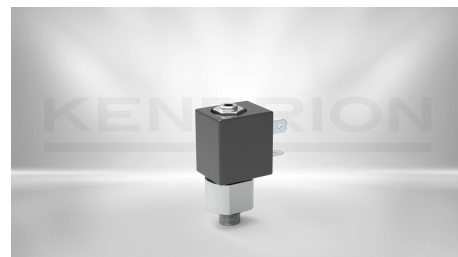


DIREKTGESTEUERTE MAGNETVENTILE

Magnetventil Typ 65

65.120

Als Standard sind die Ventile in vielfältigen Ausführungen lieferbar wie z. B. in drei unterschiedlichen Sockelformen (Standard-, Flansch- und Einschraubsockel), mit Anschluss für Gerätesteckdose oder mit Litze, 3/2-Wege-NO oder NC (2/2-Wege auf Anfrage), auch in Niederwattausführung, Nennweite 0,5 und 1 sowie 1,6 und 2 mm. Gerätesteckdose, Bestromungsanzeige und Löschdiode siehe Zubehör Ventile.



BESCHREIBUNG	WERT
Funktion	3/2-Wege NC
Druckbereich	0 - 8 bar
Nennweite	1 mm
Pneumatischer Anschlussart	G1/8
Kv-Wert	0.45 l/min
Baubreite	20 mm
Betätigungsart	elektrisch betätigt
Einschaltdauer	100 % ED
Elektrische Anschlussart	Gerätesteckdose
Medium	Gefilterte (5 µm), geölte oder ungeölte Luft
Nennleistung	5.0 W
Nennspannung	24 V DC
Rückstellung	Feder
Schutzart	IP65
Umgebungstemperatur	-10 ... +60 °C
Ventiltyp	Sitzventil
Werkstoffe	Sockel: CuZn, Dichtungen: NBR
Wirkungsweise	direktgesteuert

Identnummer

12170

KONTAKT

Vertriebsteam Kendrion IAC

+49 (0) 4523 402-0

sales@kendrion.com

PRODUKT

<https://www.kendrion.com/de/produktfinder/gruppe/produkt/direktgesteuerte-magnetventile/65120>