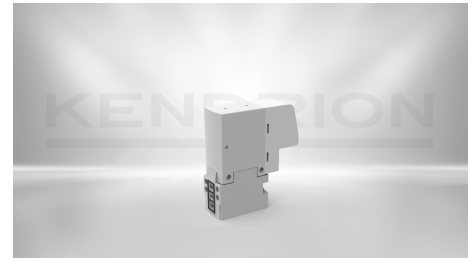


DIREKTGESTEUERTE MAGNETVENTILE**Magnetventil Typ 63.1**

63.150.20

Baubreite 10 mm, 3 verschiedene elektrische Anschlussmöglichkeiten. Nothandbetätigung optional: rastend.



BESCHREIBUNG	WERT
Funktion	3/2-Wege NC
Druckbereich	0 - 4.5 bar
Nennweite	0.7 mm
Pneumatischer Anschlussart	Flansch
Kv-Wert	0.23 l/min
Baubreite	10 mm
Betätigungsart	elektrisch betätigt
Einschaltdauer	100 % ED
Elektrische Anschlussart	Stecker o.Diode
Medium	Gefilterte (5 µm), geölte oder ungeölte Luft
Nennleistung	1 W
Nennspannung	24 V DC
Nennstrom	153 mA
Rückstellung	Feder
Schutzart	IP65
Umgebungstemperatur	-10 ... +50 °C
Ventiltyp	Sitzventil
Werkstoffe	Sockel: Pocan, Dichtungen: NBR
Wirkungsweise	direktgesteuert
Identnummer	150789

KONTAKT

Vertriebsteam Kendrion Malente

+49 (0) 4523 402-0

sales-ics@kendrion.com

PRODUKT

<https://www.kendrion.com/de/produktfinder/gruppe/produkt/direktgesteuerte-magnetventile/6315020>