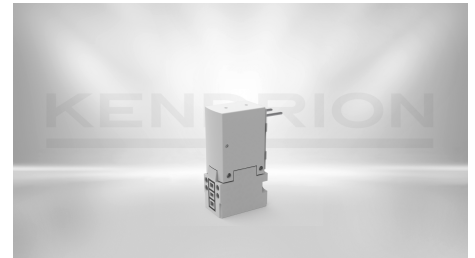


DIREKTGESTEUERTE MAGNETVENTILE**Magnetventil Typ 63.1**

63.130.10 12V DC

Baubreite 10 mm, 3 verschiedene elektrische Anschlussmöglichkeiten. Nothandbetätigung optional: rastend.



BESCHREIBUNG	WERT
Funktion	3/2-Wege NC
Druckbereich	0 - 8 bar
Nennweite	0.5 mm
Pneumatischer Anschlussart	Flansch
Kv-Wert	0.11 l/min
Baubreite	10 mm
Betätigungsart	elektrisch betätigt
Einschaltdauer	100 % ED
Elektrische Anschlussart	Steckerstifte / Pins
Medium	Gefilterte (5 µm), geölte oder ungeölte Luft
Nennleistung	1 W
Nennspannung	12 V DC
Nennstrom	75 mA
Rückstellung	Feder
Schutzart	IP65
Umgebungstemperatur	-10 ... +50 °C
Ventiltyp	Sitzventil
Werkstoffe	Sockel: Pocan, Dichtungen: NBR
Wirkungsweise	direktgesteuert
Identnummer	156967

KONTAKT

Vertriebsteam Kendrion IAC

+49 (0) 4523 402-0

sales@kendrion.com

PRODUKT

<https://www.kendrion.com/de/produktfinder/gruppe/produkt/direktgesteuerte-magnetventile/6313010-1>