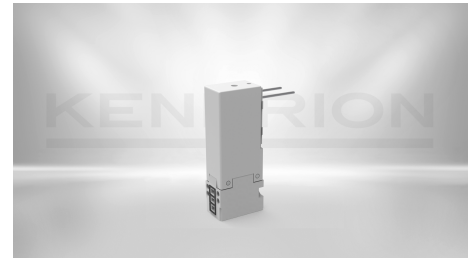


DIREKTGESTEUERTE MAGNETVENTILE

Bistabiles Magnetventil Typ 63.0 BI

63.032.10 BI

Baubreite 10 mm, bistabiles 2/2 Wege oder 3/2 Wege Magnetventil, welches nur einen kurzen elektrischen Impuls zur Änderung der Schaltstellung benötigt. Auf Anfrage sind andere Dichtungsmaterialien wie EPDM oder FKM möglich.



BESCHREIBUNG	WERT
Funktion	2/2-Wege Bistabil
Druckbereich	0 - 8 bar
Nennweite	0.5 mm
Pneumatischer Anschlussart	Flansch
Kv-Wert	0.11 l/min
Baubreite	10 mm
Betätigungsart	elektrisch betätigt
Einschaltdauer	100 % ED
Elektrische Anschlussart	Steckerstifte / Pins
Medium	Gefilterte (5 µm), geölte oder ungeölte Luft
Nennleistung	2.9 W
Nennspannung	24 V DC
Rückstellung	Feder
Schutzart	IP65
Umgebungstemperatur	-10 ... +50 °C
Ventiltyp	Sitzventil
Werkstoffe	Sockel: Pocan, Dichtungen: NBR
Wirkungsweise	direktgesteuert

KONTAKT

Vertriebsteam Kendrion IAC

+49 (0) 4523 402-0

sales@kendrion.com

PRODUKT

<https://www.kendrion.com/de/produktfinder/gruppe/produkt/direktgesteuerte-magnetventile/6303210-bi>