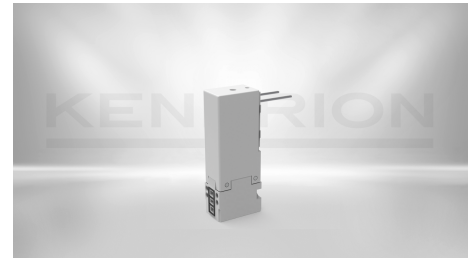


DIREKTGESTEUERTE MAGNETVENTILE**Magnetventil Typ 63.0**

63.031.20

Baubreite 10 mm, 3 verschiedene elektrische Anschlussmöglichkeiten. Nothandbetätigung optional: rastend.



BESCHREIBUNG	WERT
Funktion	3/2-Wege NO
Druckbereich	0 - 7 bar
Nennweite	0.7 mm
Pneumatischer Anschlussart	Flansch
Kv-Wert	0.23 l/min
Baubreite	10 mm
Betätigungsart	elektrisch betätigt
Einschaltdauer	100 % ED
Elektrische Anschlussart	Steckerstifte / Pins
Medium	Gefilterte (5 µm), geölte oder ungeölte Luft
Nennleistung	1.8 W
Nennspannung	24 V DC
Nennstrom	153 mA
Rückstellung	Feder
Schutzart	IP65
Umgebungstemperatur	-10 ... +50 °C
Ventiltyp	Sitzventil
Werkstoffe	Sockel: Pocan, Dichtungen: NBR
Wirkungsweise	direktgesteuert
Identnummer	65669

KONTAKT

Vertriebsteam Kendrion IAC

+49 (0) 4523 402-0

sales@kendrion.com

PRODUKT

<https://www.kendrion.com/de/produktfinder/gruppe/produkt/direktgesteuerte-magnetventile/6303120>