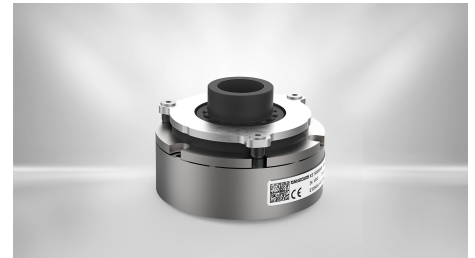


BREMSEN

Federkraftbremse - Servo Line

KS 10110A00-0001

Die Federkraftbremse der [Servo Line](#) Baureihe wurde für den integrierten Einbau in Servomotoren entwickelt. Die Bremsen sind als Haltebremsen mit Notstoppfunktion ausgeführt. Die Federdruck-Einscheibenbremsen der Servo Line sind sowohl für den A-seitigen als auch für den B-seitigen integrierten Einbau in Servoantriebe für den Trockenlauf konzipiert. In der Standardausführung ist sowohl flansch- als auch stirnseitige Montage möglich.



Eigenschaften

- Die Toleranz des Nennluftspaltes ist auf wenige hundertstel Millimeter eingeschränkt, was eine höhere Leistungsdichte ermöglicht
- Verzahnte Naben-Reibscheiben-Verbindung mit geringem Verdrehspiel
- Standardausführung geeignet für Flansch- und Stirnflächenmontage
- Garantiertes Mindestdrehmoment über die gesamte Lebensdauer

BESCHREIBUNG	WERT
Baugröße	10
Drehmoment	16 Nm
Drehmomentdefinition	M4 (statisch)
Betriebsart	Haltebremse
Nennspannung	24 V
Nennleistung	20.8 W
Max. Schaltarbeit pro Notstopp	600 J
Anzahl Notstopps	500
Gesamtarbeit bis Wartung	300 kJ
Temperaturbereich	-15...120°C
Max. Drehzahl (abhängig von max. Schaltarbeit beim Notstopp)	6000 min ⁻¹
Notstoppdrehzahl	3000 min ⁻¹
Verdrehspiel	< 1°
Thermische Klasse	F
IP-Schutzklasse	IP00
Gewicht	1.9 kg
Ausführung Bremse	KS 101
Ausführung Anker	-
Ausführung Mitnehmer	Kurz
Handlüftung	-
Ausführung Gegenreibfläche	Flansch
PWM Ansteuerung	möglich
Außendurchmesser	102 mm
Innendurchmesser	27 mm
Baulänge	43 mm
Nabendurchmesser	12 mm
Passfedernut	ja
Anschraublochkreis frontseitig	72 mm
Anschraublochkreis flanschseitig	93 mm

Produktlinie

Servo Line

KONTAKT

Vertriebsteam Kendrion Villingen

+49 (0) 7721 877-1417

sales-villingen-ib@kendrion.com

PRODUKT

<https://www.kendrion.com/de/produktfinder/gruppe/produkt/bremsen/ks-10110a00-0001>