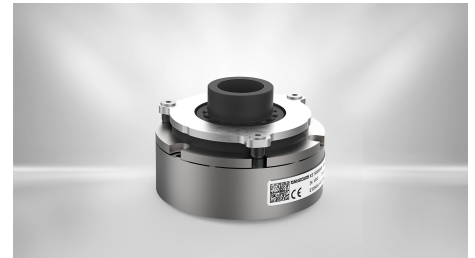


## BREMSEN

### Federkraftbremse - Servo Line

KS 10005A00-0001

Die Federkraftbremse der [Servo Line](#) Baureihe wurde für den integrierten Einbau in Servomotoren entwickelt. Die Bremsen sind als Haltebremsen mit Notstoppfunktion ausgeführt. Die Federdruck-Einscheibenbremsen der Servo Line sind sowohl für den A-seitigen als auch für den B-seitigen integrierten Einbau in Servoantriebe für den Trockenlauf konzipiert. In der Standardausführung ist sowohl flansch- als auch stirnseitige Montage möglich.



#### Eigenschaften

- Die Toleranz des Nennluftspaltes ist auf wenige hundertstel Millimeter eingeschränkt, was eine höhere Leistungsdichte ermöglicht
- Verzahnte Naben-Reibscheiben-Verbindung mit geringem Verdrehspiel
- Standardausführung geeignet für Flansch- und Stirnflächenmontage
- Garantiertes Mindestdrehmoment über die gesamte Lebensdauer

BESCHREIBUNG	WERT
Baugröße	05
Drehmoment	2.0 Nm
Drehmomentdefinition	M4 (statisch)
Betriebsart	Haltebremse
Nennspannung	24 V
Nennleistung	11.4 W
Max. Schaltarbeit pro Notstopp	40 J
Anzahl Notstopps	500
Gesamtarbeit bis Wartung	20 kJ
Temperaturbereich	-15...120°C
Max. Drehzahl (abhängig von max. Schaltarbeit beim Notstopp)	10000 min <sup>-1</sup>
Notstoppdrehzahl	5000 min <sup>-1</sup>
Verdrehspiel	< 1°
Thermische Klasse	F
IP-Schutzklasse	IP00
Gewicht	0.4 kg
Ausführung Bremse	KS 100
Ausführung Anker	-
Ausführung Mitnehmer	Lang
Handlüftung	-
Ausführung Gegenreibfläche	Flansch
PWM Ansteuerung	möglich
Außendurchmesser	51 mm
Innendurchmesser	13.5 mm
Baulänge	32 mm
Nabendurchmesser	12.5 mm
Passfedernut	-
Anschraublochkreis frontseitig	45 mm
Anschraublochkreis flanschseitig	45 mm

Produktlinie

Servo Line

## KONTAKT

Vertriebsteam Kendrion Villingen

+49 (0) 7721 877-1417

[sales-villingen-ib@kendrion.com](mailto:sales-villingen-ib@kendrion.com)

## PRODUKT

<https://www.kendrion.com/de/produktfinder/gruppe/produkt/bremsen/ks-10005a00-0001>