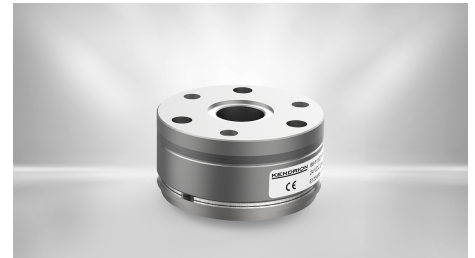


BREMSEN

Permanentmagnetbremse - PM Line

86 62111H00-0060

Die [PM Line](#) ist eine Permanentmagnetbremse für Gleichstrom, bei der die Bremswirkung durch ein permanentmagnetisches Feld erzeugt wird (elektromagnetisch öffnendes System). Die Bremse wirkt daher im ausgeschalteten, unbestromten Zustand. Zum Aufheben der Bremswirkung wird das Permanentmagnetfeld durch ein elektromagnetisches Gegenfeld neutralisiert. Diese Bremsen eignen sich insbesondere für den Einsatz als Haltebremse mit Notstoppfunktion in [Servomotoren](#).



Eigenschaften:

- Sicheres, restmomentfreies Lüften in beliebiger Einbaulage
- Spielfreie Übertragung des Bremsmoments

BESCHREIBUNG	WERT
Baugröße	11
Drehmoment	40 Nm
Drehmomentdefinition	M4 (statisch)
Betriebsart	Haltebremse
Nennspannung	24 V
Nennleistung	20.2 W
Max. Schaltarbeit pro Notstopp	850 J
Anzahl Notstopps	500
Gesamtarbeit bis Wartung	425 kJ
Temperaturbereich	-5°C...120°C
Max. Drehzahl (abhängig von max. Schaltarbeit beim Notstopp)	10000 min-1

Notstoppdrehzahl	3000 min-1
Verdrehspiel	0°
Thermische Klasse	F
IP-Schutzklasse	IP00
Gewicht	1.4 kg
Ausführung Bremse	621
Ausführung Anker	300
Ausführung Mitnehmer	-
Handlüftung	-
Ausführung Gegenreibfläche	-
PWM Ansteuerung	möglich
Außendurchmesser	132 mm
Innendurchmesser	50 mm
Baulänge	66 mm
Nabendurchmesser	30 mm
Passfedernut	-
Anschraublochkreis flanschseitig	121 mm
Produktlinie	PM Line

KONTAKT

Vertriebsteam Kendrion Villingen

+49 (0) 7721 877-1417

sales-villingen-ib@kendrion.com

PRODUKT

<https://www.kendrion.com/de/produktfinder/gruppe/produkt/bremsen/86-62111h00-0060>