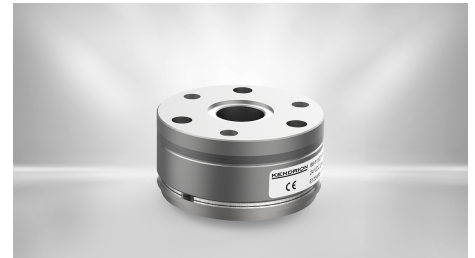


BREMSEN

Permanentmagnetbremse - PM Line

86 61107H00-0012

Die [PM Line](#) ist eine Permanentmagnetbremse für Gleichstrom, bei der die Bremswirkung durch ein permanentmagnetisches Feld erzeugt wird (elektromagnetisch öffnendes System). Die Bremse wirkt daher im ausgeschalteten, unbestromten Zustand. Zum Aufheben der Bremswirkung wird das Permanentmagnetfeld durch ein elektromagnetisches Gegenfeld neutralisiert. Diese Bremsen eignen sich insbesondere für den Einsatz als Haltebremse mit Notstoppfunktion in [Servomotoren](#).



Eigenschaften:

- Sicheres, restmomentfreies Lüften in beliebiger Einbaulage
- Spielfreie Übertragung des Bremsmoments

BESCHREIBUNG	WERT
Baugröße	07
Drehmoment	11 Nm
Drehmomentdefinition	M4 (statisch)
Betriebsart	Haltebremse
Nennspannung	24 V
Nennleistung	16 W
Max. Schaltarbeit pro Notstopp	400 J
Anzahl Notstopps	500
Gesamtarbeit bis Wartung	200 kJ
Temperaturbereich	-5°C...120°C
Max. Drehzahl (abhängig von max. Schaltarbeit beim Notstopp)	10000 min-1

Notstoppdrehzahl	3000 min-1
Verdrehspiel	0°
Thermische Klasse	F
IP-Schutzklasse	IP00
Gewicht	0.6 kg
Ausführung Bremse	611
Ausführung Anker	400
Ausführung Mitnehmer	-
Handlüftung	-
Ausführung Gegenreibfläche	-
PWM Ansteuerung	möglich
Außendurchmesser	70 mm
Innendurchmesser	30 mm
Baulänge	35.6 mm
Nabendurchmesser	22 mm
Passfedernut	-
Anschraublochkreis frontseitig	61 mm
Produktlinie	PM Line

KONTAKT

Vertriebsteam Kendrion Villingen

+49 (0) 7721 877-1417

sales-villingen-ib@kendrion.com

PRODUKT

<https://www.kendrion.com/de/produktfinder/gruppe/produkt/bremsen/86-61107h00-0012>