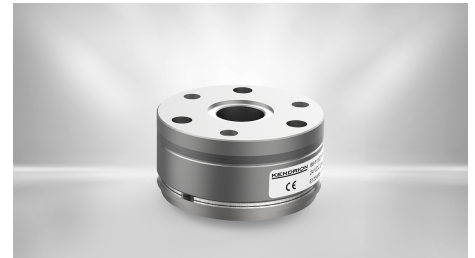


BREMSEN

Permanentmagnetbremse - PM Line

86 61106H00-0046

Die [PM Line](#) ist eine Permanentmagnetbremse für Gleichstrom, bei der die Bremswirkung durch ein permanentmagnetisches Feld erzeugt wird (elektromagnetisch öffnendes System). Die Bremse wirkt daher im ausgeschalteten, unbestromten Zustand. Zum Aufheben der Bremswirkung wird das Permanentmagnetfeld durch ein elektromagnetisches Gegenfeld neutralisiert. Diese Bremsen eignen sich insbesondere für den Einsatz als Haltebremse mit Notstoppfunktion in [Servomotoren](#).



Eigenschaften:

- Sicheres, restmomentfreies Lüften in beliebiger Einbaulage
- Spielfreie Übertragung des Bremsmoments

BESCHREIBUNG	WERT
Baugröße	06
Drehmoment	3.2 Nm
Drehmomentdefinition	M4 (statisch)
Betriebsart	Haltebremse
Nennspannung	24 V
Nennleistung	12 W
Max. Schaltarbeit pro Notstopp	350 J
Anzahl Notstopps	500
Gesamtarbeit bis Wartung	175 kJ
Temperaturbereich	-5°C...120°C
Max. Drehzahl (abhängig von max. Schaltarbeit beim Notstopp)	10000 min-1

Notstoppdrehzahl	3000 min-1
Verdrehspiel	0°
Thermische Klasse	F
IP-Schutzklasse	IP00
Gewicht	0.3 kg
Ausführung Bremse	611
Ausführung Anker	300
Ausführung Mitnehmer	-
Handlüftung	-
Ausführung Gegenreibfläche	-
PWM Ansteuerung	möglich
Außendurchmesser	56 mm
Innendurchmesser	24 mm
Baulänge	41 mm
Nabendurchmesser	15 mm
Passfedernut	ja
Anschraublochkreis frontseitig	48 mm
Produktlinie	PM Line

KONTAKT

Vertriebsteam Kendrion Villingen

+49 (0) 7721 877-1417

sales-villingen-ib@kendrion.com

PRODUKT

<https://www.kendrion.com/de/produktfinder/gruppe/produkt/bremsen/86-61106h00-0046>