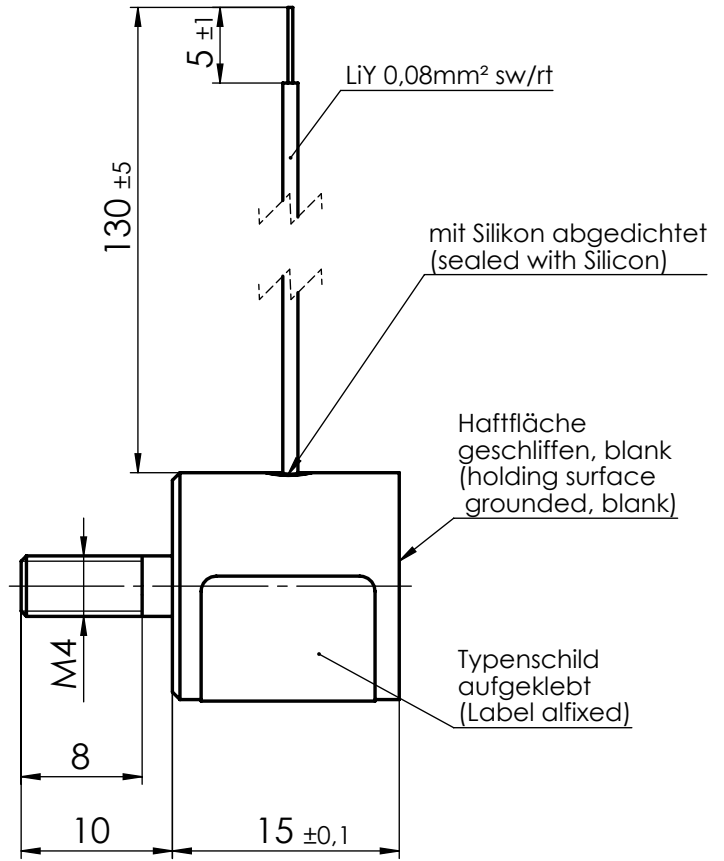
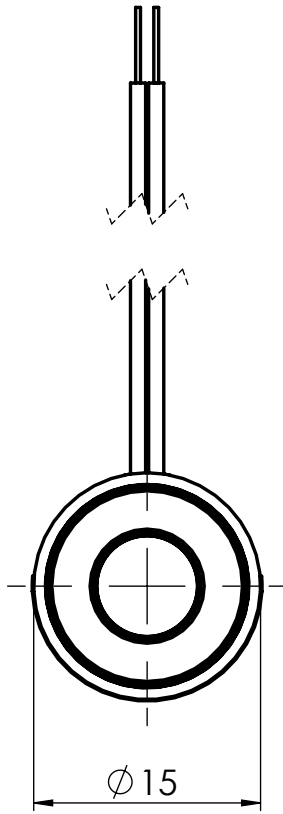
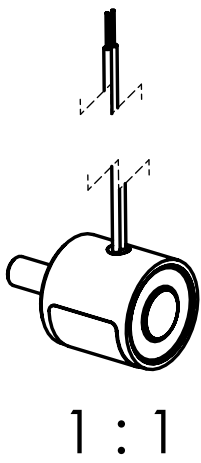


For this drawing we reserve all rights. The transfer, duplication, utilisation and distribution to third persons is expressly prohibited without permission. All patent trademarks and other rights in and to this drawing and design are reserved. (DIN ISO 16016-2:2002)

Freigabe:



### Technische Daten (Technical Data):

Elektromagnetische Komponente nach VDE 0580  
(Electromagnetic components based on VDE 0580)

Nennspannung: 24 V DC  
(nominal voltage)

Einschaltdauer: 100 % ED  
(duty cycle)

Nennleistung: 1,5 W  
(nominal power)

Schutzart: IP 00 IEC60529  
(types of protection)

Thermische Klasse: B (130°C)  
(thermic class)

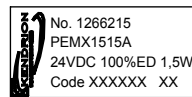
Oberflächenschutz: Gehäuse (Housing):  
(surface protection) DIN 50979-Fe//Zn8//An//TO

### Beschriftung (Inscription):

Etikett (label): 12x25mm

Schriftart (font): Arial

Schriftgröße (font size): 1,5mm



Gerätenummer (part no.)  
Zeichnungsnummer (drawing no.)  
Nennspannung, Einschaltdauer, Leistung  
(rated voltage, duty cycle, rated power)  
Leitzahl, Datumscode (guide no., date of production)

**Magnet-Haltekraft (Magnetic-holding force): 30 N**

Projektionsmethode PROJECTION		ISO 128 1 (E)		Werkstückkanten WORK PIECE EDGES ISO 13715		Nennmassbereich / NOMINAL SIZE RANGE 0,2...0,5 mm	
				Allgemeintoleranz GENERAL TOLERANCE		Radien, Fasen RADIA, CHAMFERS	
				ISO 2768 -mK		± 0,05 mm	
				ISO 1302		± 0,1 mm	
				Datum		Art.Nr. / MAT.-NO.	
				Name		Werkstoff, Ausgangsteil / MATERIAL, INITIAL PART	
				Benennung / DESCRIPTION			
				Bearb. DRAWN		Permanent-Haftmagnet	
				10.03.11		Permanent holding magnet	
				Gepr. CHECK.			
				10.06.14			
b	ern	ÄA.Nr.2234	06.06.14	knos	Zeichnungsnummer / DRAWING NO.		
a	neu	M0477/10	10.03.11	steb	PEM1515A-O		
Zust. REV.I.	Anz. Qty.	Änderung REV. DESC.	Datum DATE	Name NAME	Ers. f. / REPL.		Blatt / PAGE 1 / OF
					Format / SIZE A4		SolidWorks



Weitergabe sowie Vervielfältigung dieser Unterlage, Verwertung und Mitteilung ihres Inhalts nicht gestattet, soweit nicht ausdrücklich zugestanden. Zuwiderhandlungen verpflichten zu Schadenersatz. Alle Rechte vorbehalten. (DIN ISO 16016-2:2002)